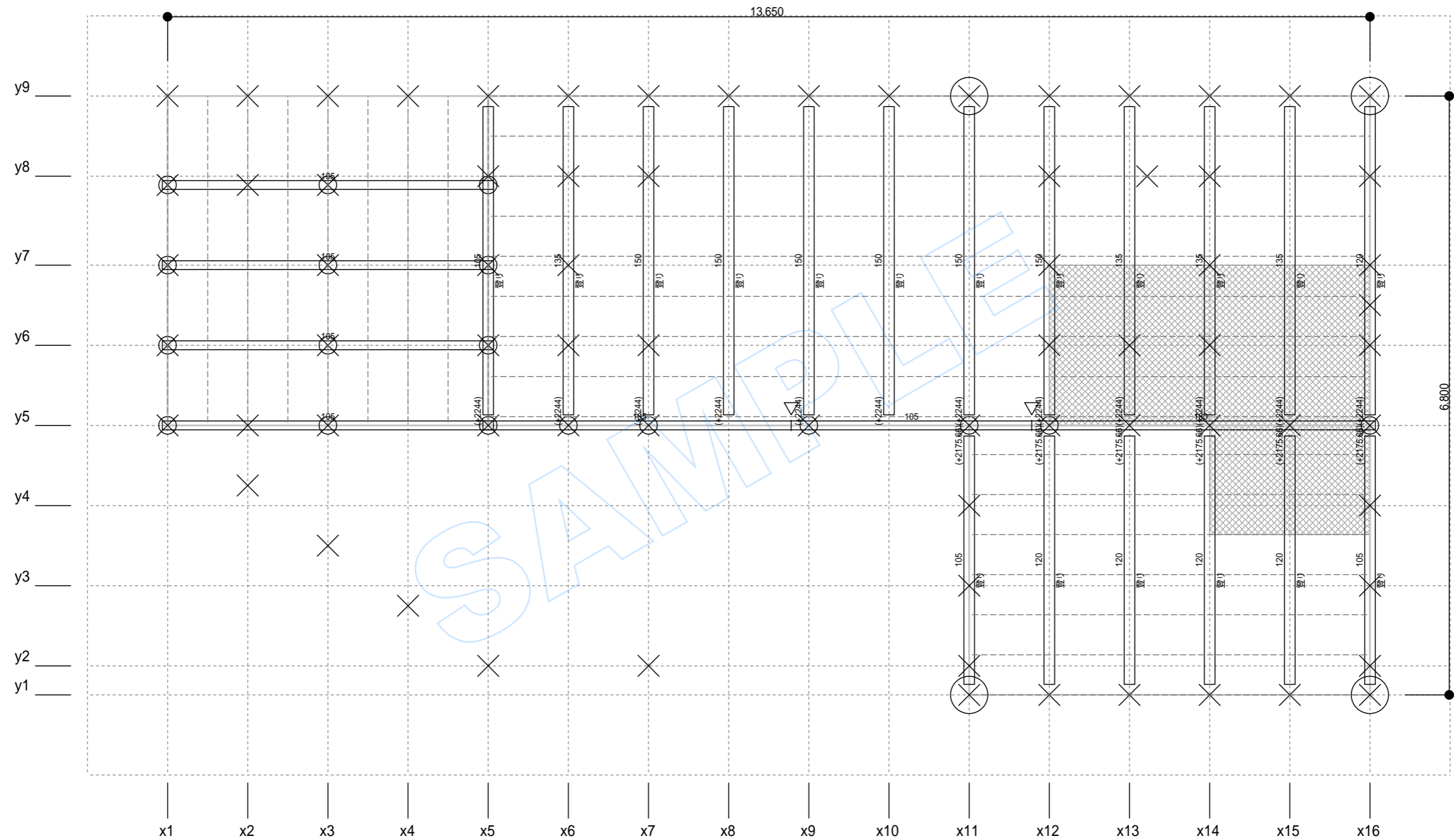


# 2階母屋伏図

日付: 2014年09月25日 15:29:14

建物コード: 140100

建物名: sample



縮尺 1/50

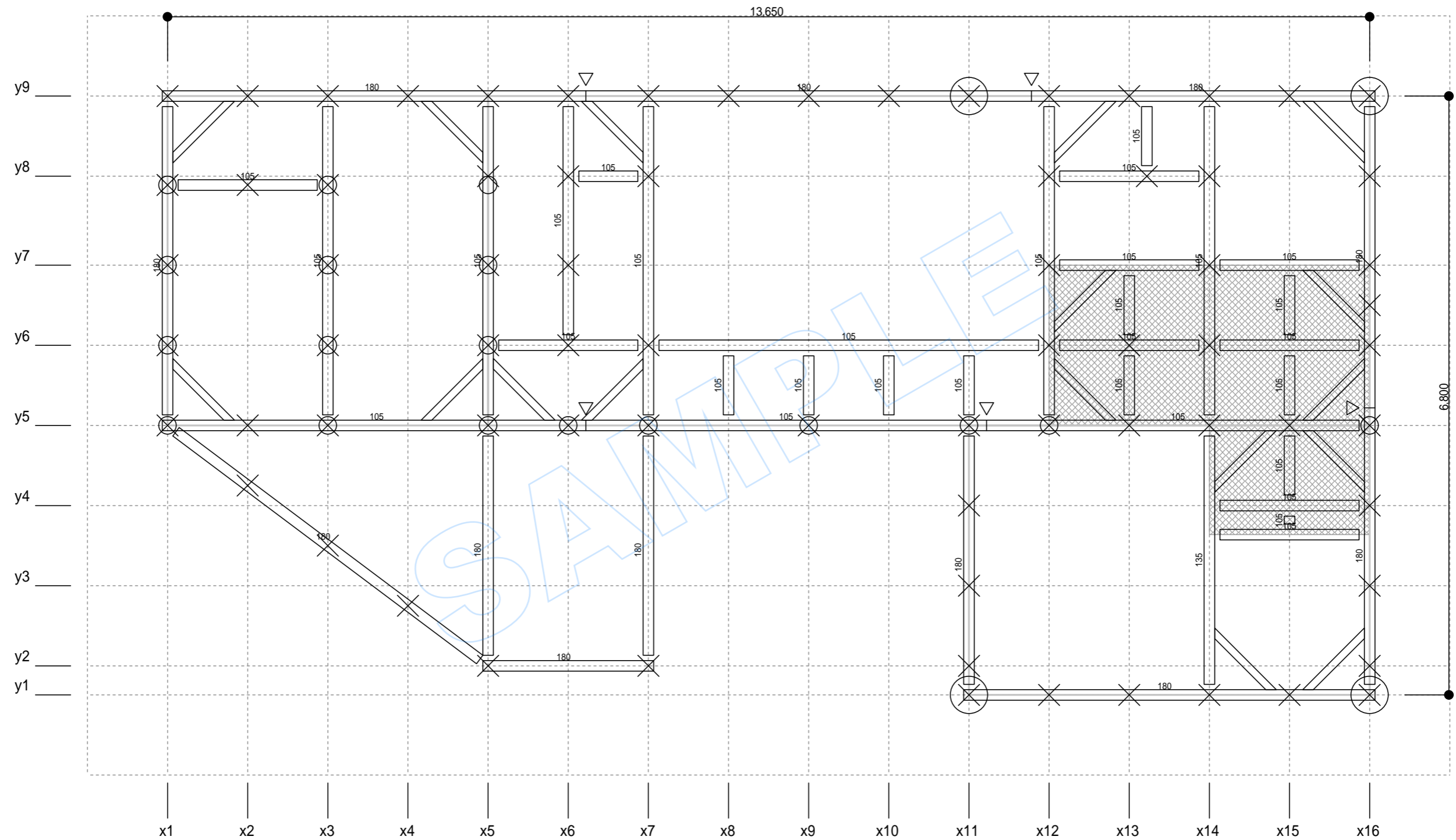
- 凡例**
- 母屋・棟木
  - 継手
  - 隅木・谷木
  - 登り梁
  - 垂木
  - 小屋束
  - 下階柱
  - 上階柱
  - 通し柱(1~2階)
  - 母屋下がり
  - 小屋裏収納等

# 2階小屋梁伏図

日付: 2014年09月25日 15:29:14

建物コード: 140100

建物名: sample



縮尺 1/50

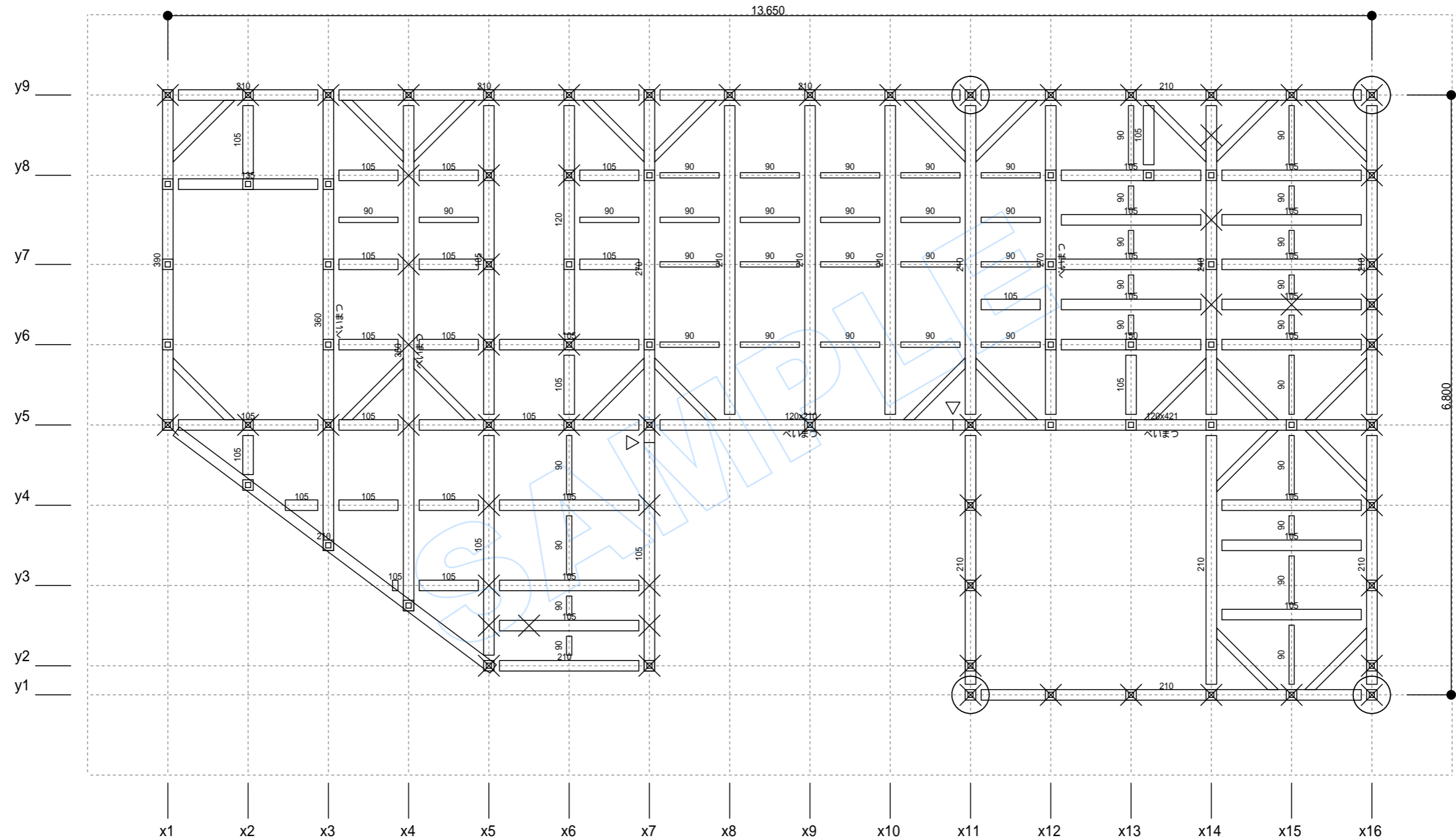
- 凡例** (数値): 地廻りからの寸法  
 (-200) 梁・桁 数値: 梁せい(部材ごと・丸めあり)
- |  |     |  |           |  |       |  |       |  |        |
|--|-----|--|-----------|--|-------|--|-------|--|--------|
|  | 火打梁 |  | 小屋束       |  | 東・梁交点 |  | 母屋下がり |  | 小屋裏収納等 |
|  | 下階柱 |  | 通し柱(1~2階) |  | 継手    |  |       |  |        |

# 2階床/1階小屋梁伏図

日付: 2014年09月25日 15:29:14

建物コード: 140100

建物名: sample



縮尺 1/50

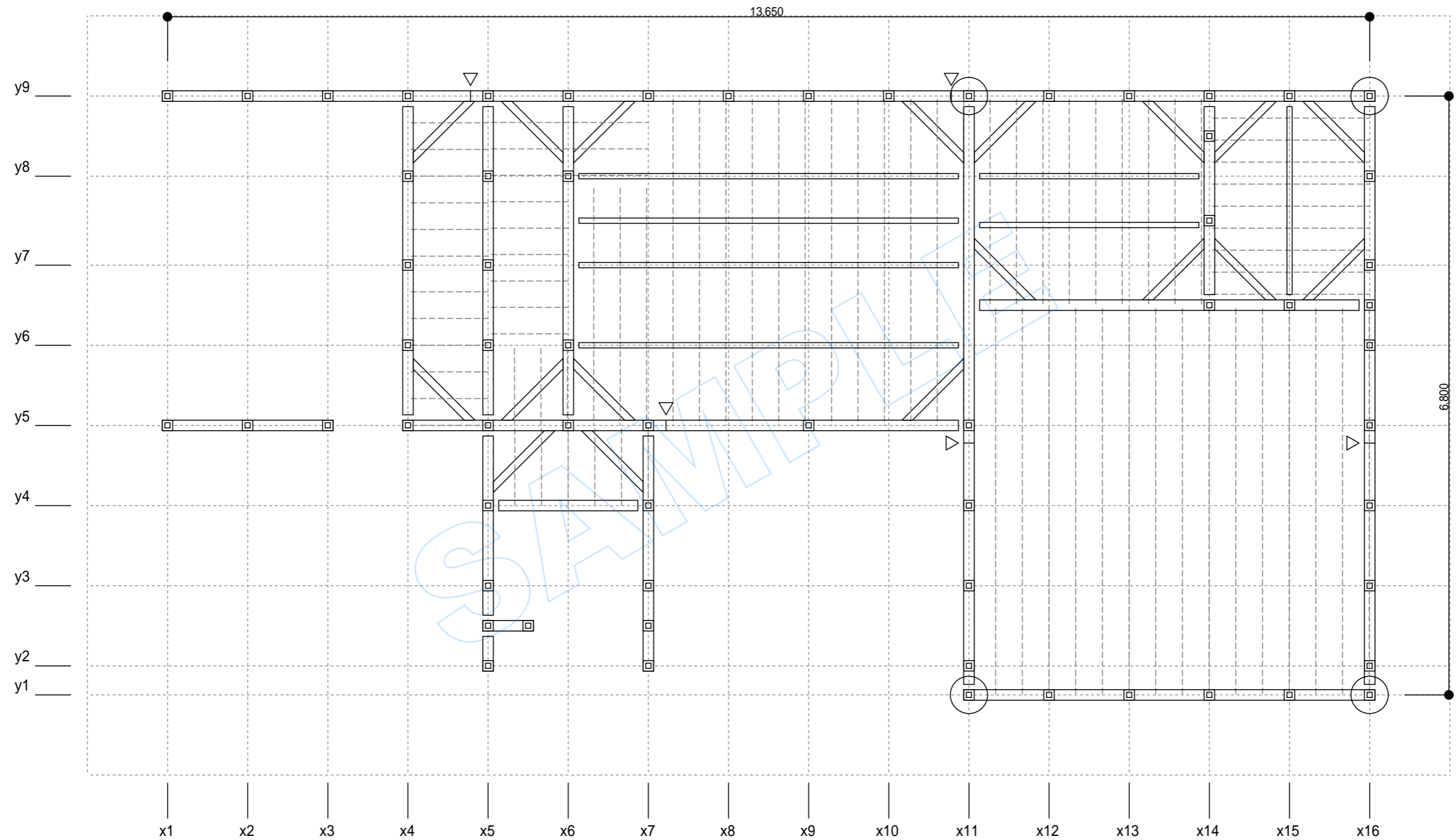
凡例		(数値): 地廻りからの寸法	
	梁・桁 数値: 梁せい(部材ごと・丸めあり)		甲乙梁
	火打梁		継手
	下階柱		根太
	上階柱		母屋下がり
	通し柱(1~2階)		小屋裏収納等
	通し柱(2~3階)		通し柱(1~3階)

# 1階 床伏図

日付: 2014年09月25日 15:29:14

建物コード: 140100

建物名: sample



縮尺 1/50

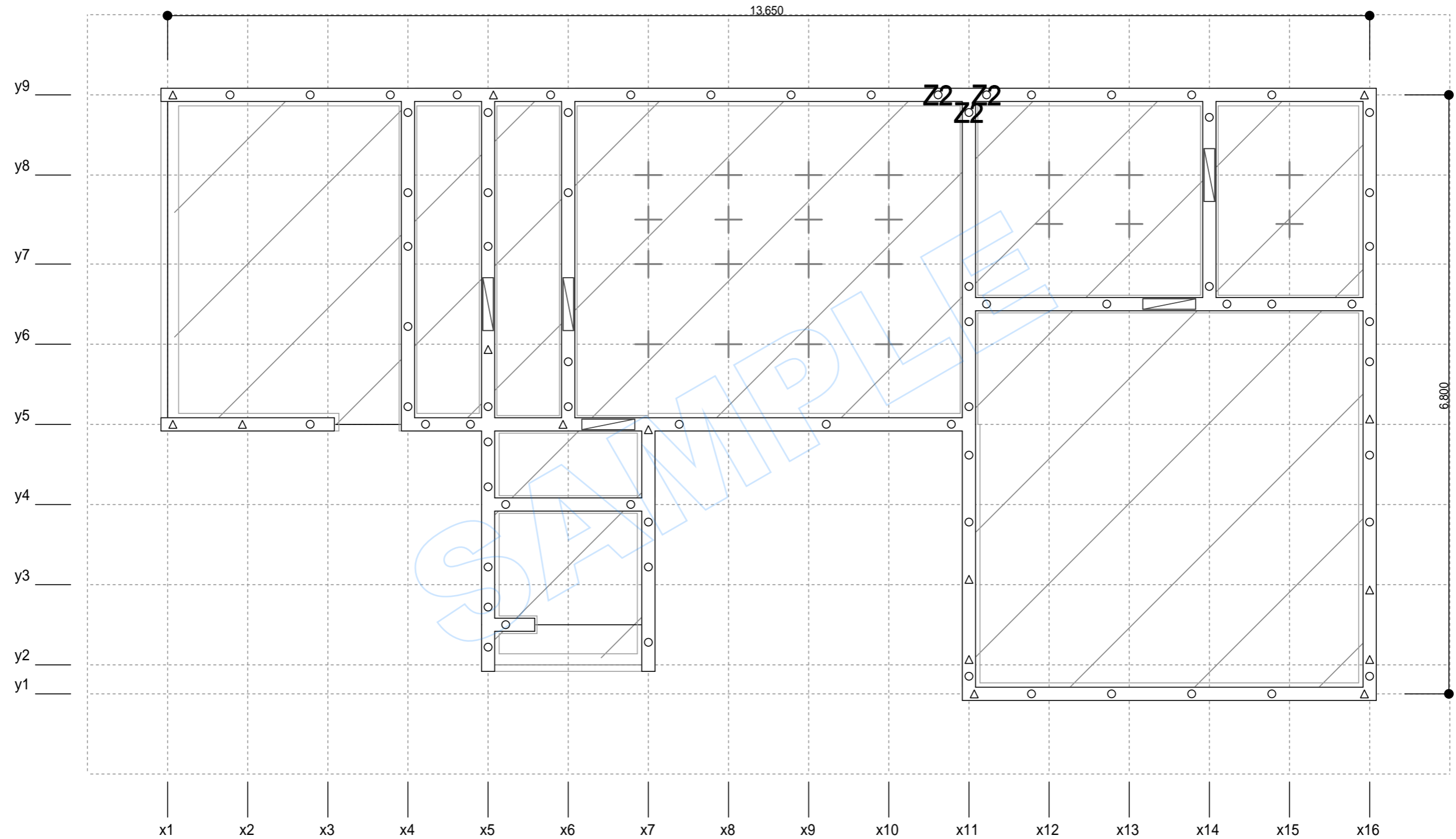
- 凡例**
- 土台
  - 継手
  - 大引 (括弧付きの数値は配置高さ)
  - 根太
  - 火打土台
  - ! 床下点検口
  - 1階柱
  - 通し柱

# 基礎伏図(べた基礎)

日付: 2014年09月25日 15:29:14

建物コード: 140100

建物名: sample



縮尺 1/50

- 凡例**
- FG2 基礎梁 (内側の線は地中梁) FG2: 基礎梁の断面形状
  - 独立基礎
  - + 床束
  - M12アンカーボルト
  - M16アンカーボルト
  - S2 底盤 S2: 底盤の断面形状
  - \*印の箇所は編集値で検定  人通口
  - 床下換気口
  - 床下点検口

アンカーボルト座金仕様 無印: 角座金 厚さ4.5mm 40mm角 Z2: 角座金 厚さ6.0mm 60mm角