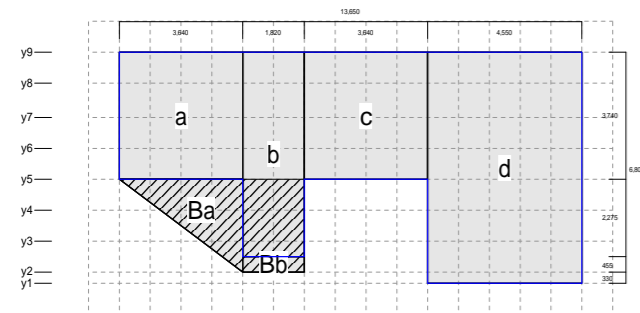
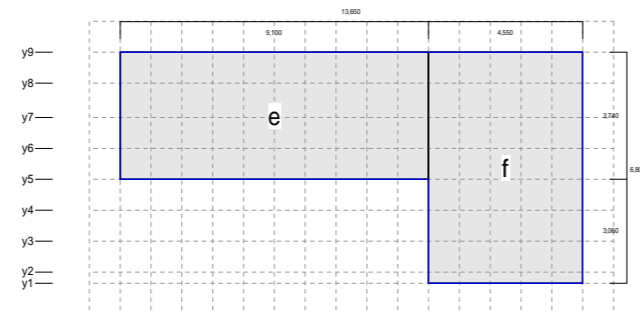


1階建築基準法床面積 A1	75.03 m <sup>2</sup>	地盤割増 B1	1.0	1階 階高	2885 mm
2階建築基準法床面積 A2	62.54 m <sup>2</sup>	建築基準法必要壁量割増B2	1.00	2階 階高	2601 mm
1階性能表示床面積 S1	77.35 m <sup>2</sup>	地震係数 Z	1	1階横架材間内法寸法	2795 mm
2階性能表示床面積 S2	70.89 m <sup>2</sup>	風力区分 Vo (m/s)	34	2階横架材間内法寸法	2445 mm
Rf = S2/S1	0.92	風力係数	0.67	見付面積計算用 壁厚さ	100 mm
K1 = 0.4+0.6 × Rf	0.96	多雪地域区分	一般	見付面積計算用 屋根厚さ	300 mm
K2 = 1.3+0.07/Rf	1.38	屋根重さ	軽い		

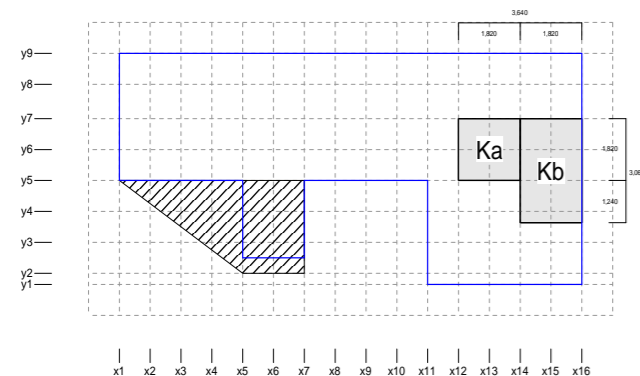
1階床面積根拠図



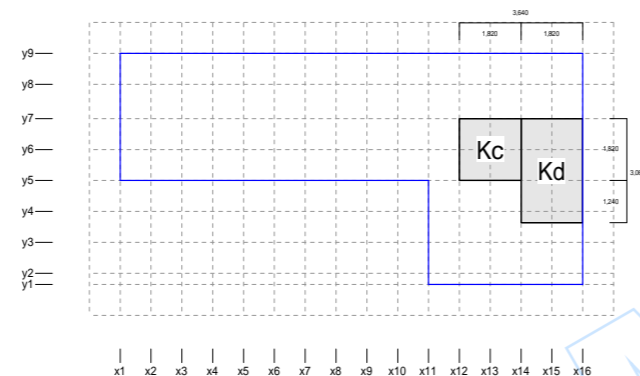
2階床面積根拠図



1階小屋裏床面積根拠図



2階小屋裏床面積根拠図



1階ブロック別床面積計算表

次頁参照

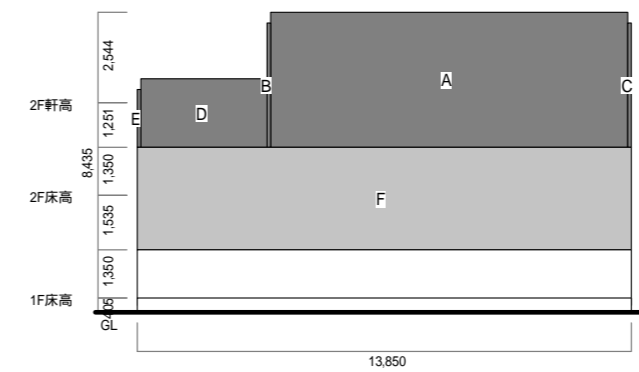
2階ブロック別床面積計算表

次頁参照

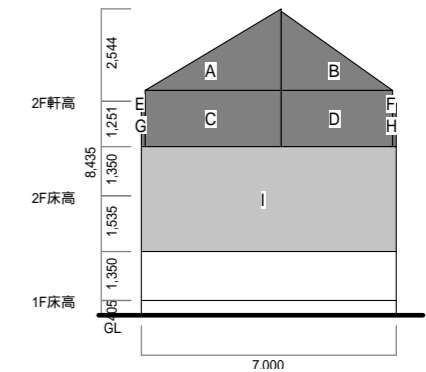
壁量計算用床面積

階	部位	計算式	壁量計算用床面積 (m <sup>2</sup> )
2	床	e+f	64.97
	小屋裏収納等	Kc+Kd	8.88
	合計	(2階床) + (2階小屋裏収納等) × 1.4 ÷ 2.1	70.89
1	床(オーバ-ハンク含む)	a+b+c+d	69.11
	跳ね出しバルコニー	Ba+Bb	5.80
	小屋裏収納等	Ka+Kb	8.88
	合計	(1階床) + (跳ね出しバルコニー) × 0.4 + (小屋裏収納等) × 1.4 ÷ 2.1	77.35

X方向見付面積根拠図



Y方向見付面積根拠図



X方向見付面積計算表

区画	計算式	面積 (m <sup>2</sup> )
A	10.010 × 3.795	37.9879500
B	0.100 × 3.495	0.3495000
C	0.100 × 3.495	0.3495000
D	3.540 × 1.925	6.8145000
E	0.100 × 1.625	0.1625000
F	13.850 × 2.885	39.9572500

Y方向見付面積計算表

区画	計算式	面積 (m <sup>2</sup> )
A	3.740 × 2.244 ÷ 2	4.1962800
B	3.060 × 2.176 ÷ 2	3.3292800
C	3.740 × 1.551	5.8007400
D	3.060 × 1.551	4.7460600
E	0.100 × 0.060 ÷ 2	0.0030000
F	0.100 × 0.071 ÷ 2	0.0035500
G	0.100 × 1.191	0.1191000
H	0.100 × 1.180	0.1180000
I	7.000 × 2.885	20.1950000

X方向見付面積計算結果

階	計算式	見付面積 (m <sup>2</sup> )
2階	A + B + C + D + E	45.66
1階	A + B + C + D + E + F	85.62

Y方向見付面積計算結果

階	計算式	見付面積 (m <sup>2</sup> )
2階	A + B + C + D + E + F + G + H	18.32
1階	A + B + C + D + E + F + G + H + I	38.51

株式会社KJ GLOBAL一級建築士事務所 (神奈川県知事事務所登録 第16026号)	印刷日時 2014年09月25日 15:26:44	工事名 sample	図面No 1
	〒225-0001 神奈川県横浜市青葉区美しが丘西2-38-3 C-1	TEL. 045-507-7871 FAX. 045-507-7872 http://www.kj-global.com/	

1階ブロック別床面積計算表

区画	縦 (m)	横 (m)	床面積 (㎡)	備考
a	3.740	3.640	13.6136000	
b	6.015	1.820	10.9473000	
c	3.740	3.640	13.6136000	
d	6.800	4.550	30.9400000	
Ba	2.730	3.640	4.9686000	
Bb	0.455	1.820	0.8281000	
Ka	1.820	1.820	3.3124000	
Kb	3.060	1.820	5.5692000	

2階ブロック別床面積計算表

区画	縦 (m)	横 (m)	床面積 (㎡)	備考
e	3.740	9.100	34.0340000	
f	6.800	4.550	30.9400000	
Kc	1.820	1.820	3.3124000	
Kd	3.060	1.820	5.5692000	

跳ね出しバルコニー範囲(跳ね出し部分面積×0.4)

小屋裏収納等範囲(小屋裏収納等の水平投影面積×1.4÷2.1)

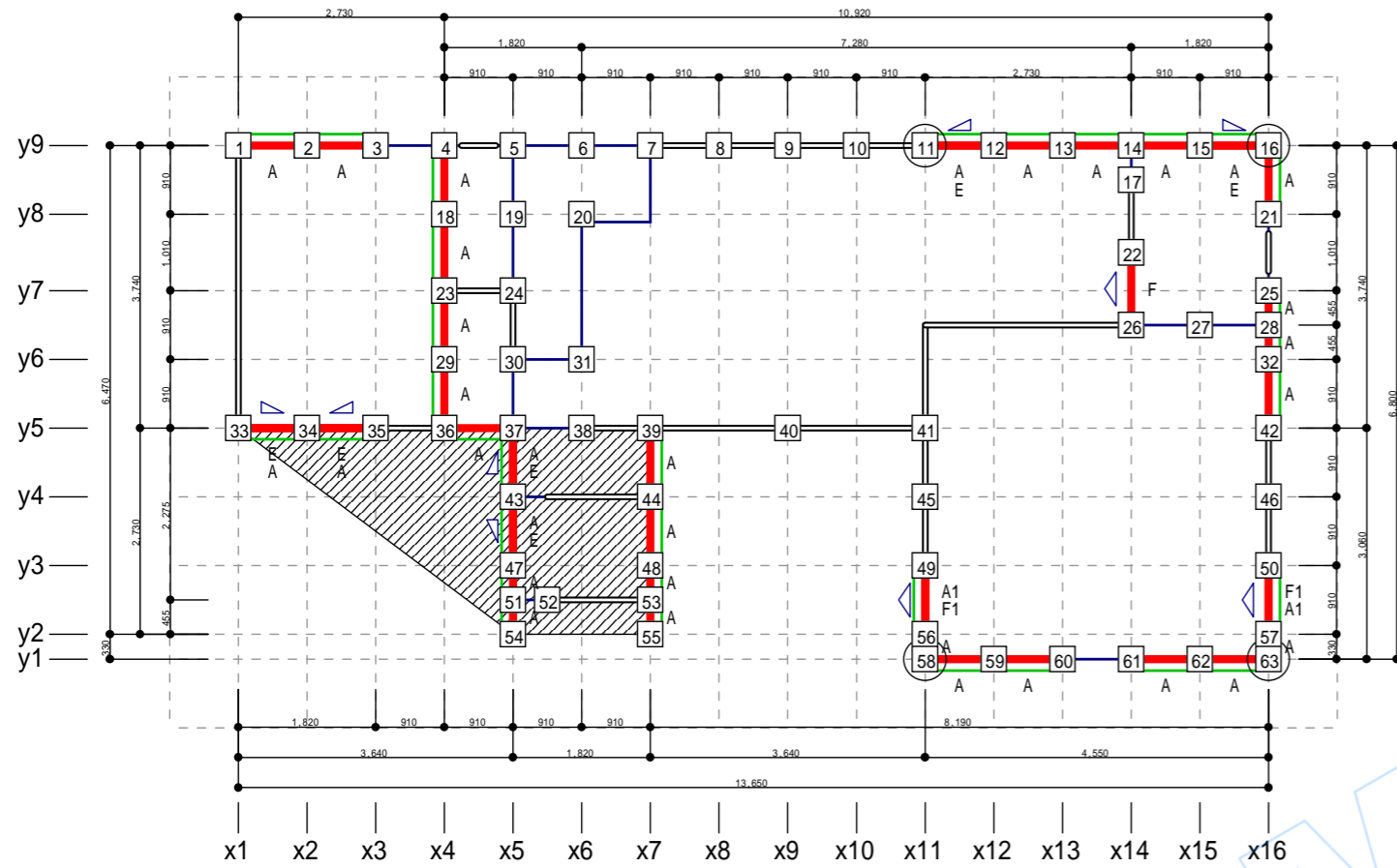
小屋裏収納等重複範囲(小屋裏収納等の水平投影面積×1.4÷2.1×2)

三角形区画

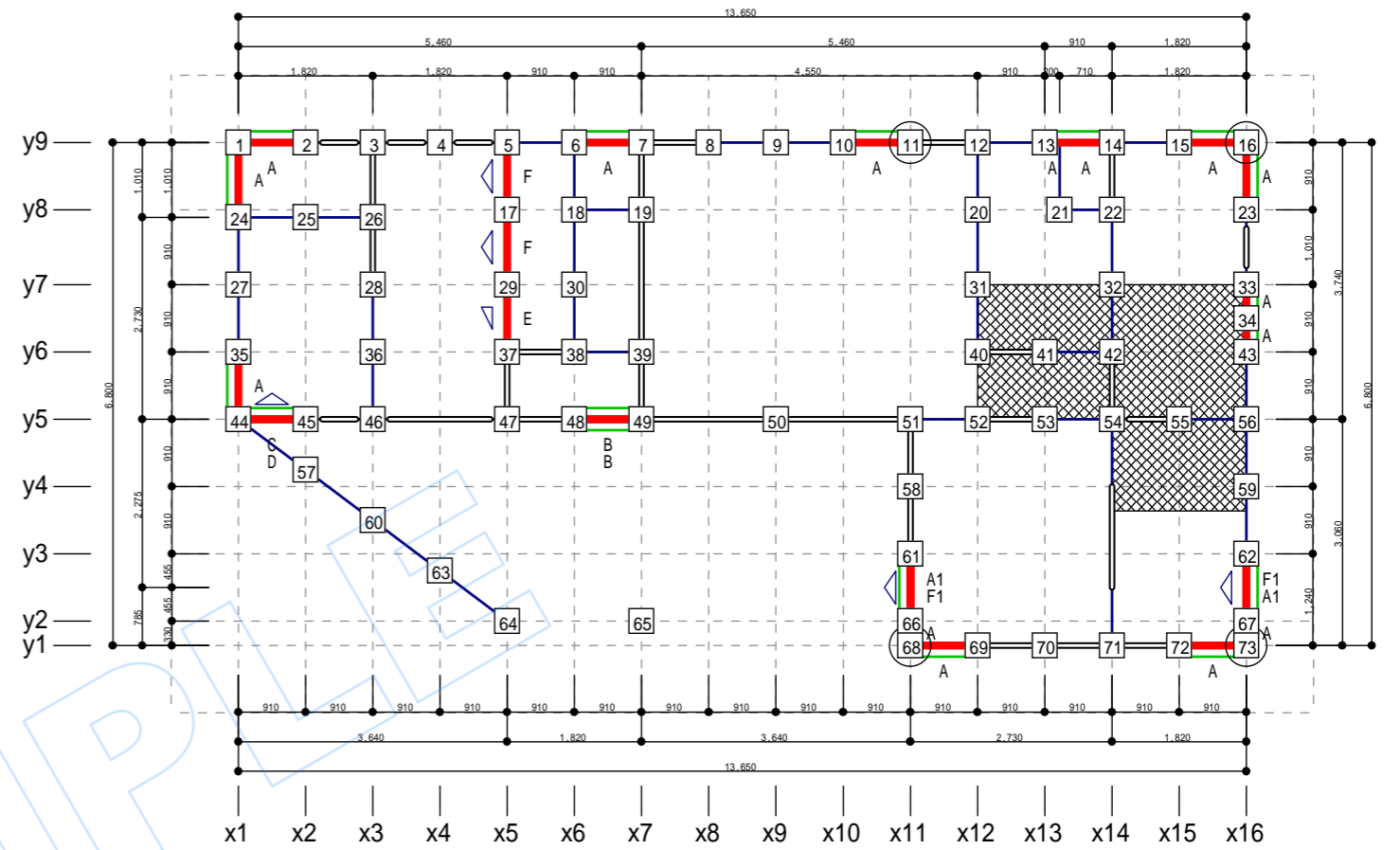
SAMPLE

株式会社KJ GLOBAL一級建築士事務所 (神奈川県知事事務所登録 第16026号)	〒225-0001 神奈川県横浜市青葉区美しが丘西2-38-3 C-1	TEL. 045-507-7871 FAX. 045-507-7872 <a href="http://www.kj-global.com/">http://www.kj-global.com/</a>	印刷日時 2014年09月25日15:26:44	工事名 sample	図面No  2
			ホームズ君 構造EX (財)日本住宅・木材技術センター P04-02	帳票名 床面積・見付面積計算表	

1階壁量計算平面図



2階壁量計算平面図



**凡例**

<span style="color: blue;">—</span>	一般壁	<span style="border-bottom: 1px solid black; width: 20px; display: inline-block;"></span>	開口部	<span style="color: red;">—</span>	耐力壁	<span style="border-bottom: 1px dashed black; width: 20px; display: inline-block;"></span>	準耐力壁
<span style="color: green;">—</span>	面材耐力壁	<span style="border-left: 1px solid black; border-right: 1px solid black; width: 20px; display: inline-block;"></span>	筋かいダブル	<span style="border-left: 1px solid black; border-right: 1px solid black; width: 20px; display: inline-block;"></span>	柱頭	<span style="border-left: 1px solid black; border-right: 1px solid black; width: 20px; display: inline-block;"></span>	筋かいシングル
<span style="background-color: #cccccc; border: 1px solid black; width: 20px; height: 10px; display: inline-block;"></span>	バルコニー	<span style="background-color: #cccccc; border: 1px solid black; width: 20px; height: 10px; display: inline-block;"></span>	小屋裏収納等	<span style="border: 1px solid black; width: 20px; height: 10px; display: inline-block;"></span>	柱	<span style="border: 1px solid black; border-radius: 50%; width: 20px; height: 10px; display: inline-block;"></span>	通し柱

A,B,...,a,b,... 壁記号 (大文字は耐力壁、小文字は準耐力壁)

耐力壁・準耐力壁仕様一覧 本プランでは準耐力壁等は考慮しない

壁記号	材種名	基準倍率	係数	開口有無	開口高さ (cm)	取付高さ (cm)	下地貼材高さ (cm)	垂壁高さ (cm)	腰壁高さ (cm)	下地貼材実高さ (cm)	横架材間内法寸法 (cm)	有効壁倍率	最低厚さ (mm)	規格	釘打ちの方法		
															種類	間隔 (cm)	
A	構造用合板(大壁)	2.5	-	-	-	-	-	-	-	-	-	-	2.50	5.0	JAS/S51告示第894号	N50	15以下
B	構造用合板(真壁-受材)	2.5	-	-	-	-	-	-	-	-	-	-	2.50	7.5	JAS/S51告示第894号	N50	15以下
C	構造用パネル(大壁)	2.5	-	-	-	-	-	-	-	-	-	-	2.50	-	JAS/S62告示第360号	N50	15以下
D	筋かい(鉄筋9)(ダブル)	2.0	-	-	-	-	-	-	-	-	-	-	2.00	-	-	-	-
E	筋かい(45×90)(シングル)	2.0	-	-	-	-	-	-	-	-	-	-	2.00	-	-	-	-
F	筋かい(45×90)(ダブル)	4.0	-	-	-	-	-	-	-	-	-	-	4.00	-	-	-	-

株式会社KJ GLOBAL一級建築士事務所 (神奈川県知事事務所登録 第16026号)  〒225-0001 神奈川県横浜市青葉区美しが丘西2-38-3 C-1	TEL. 045-507-7871 FAX. 045-507-7872 <a href="http://www.kj-global.com/">http://www.kj-global.com/</a>	印刷日時 2014年09月25日 15:26:44	工事名 sample	図面No  <b>3</b>
		ホームズ君 構造EX (財)日本住宅・木材技術センター P04-02	帳票名 壁量計算表	

2階X方向存在壁量

壁記号	有効壁倍率	壁長 (mm)	存在壁量 (mm)
A	2.50	6,370	15,925.0
B	2.50	1,820	4,550.0
C	2.50	910	2,275.0
D	2.00	910	1,820.0
耐力壁合計(mm) A			24,570.0
存在壁量合計(mm) B			24,570.0

1階X方向存在壁量

壁記号	有効壁倍率	壁長 (mm)	存在壁量 (mm)
A	2.50	12,740	31,850.0
E	2.00	3,640	7,280.0
耐力壁合計(mm) A			39,130.0
存在壁量合計(mm) B			39,130.0

2階Y方向存在壁量

壁記号	有効壁倍率	壁長 (mm)	存在壁量 (mm)
A	2.50	4,400	11,000.0
A1	1.92	1,820	3,494.4
E	2.00	910	1,820.0
F	4.00	1,920	7,680.0
F1	3.08	1,820	5,605.6
耐力壁合計(mm) A			29,600.0
存在壁量合計(mm) B			29,600.0

1階Y方向存在壁量

壁記号	有効壁倍率	壁長 (mm)	存在壁量 (mm)
A	2.50	12,590	31,475.0
A1	1.92	1,820	3,494.4
E	2.00	1,820	3,640.0
F	4.00	960	3,840.0
F1	3.08	1,820	5,605.6
耐力壁合計(mm) A			48,055.0
存在壁量合計(mm) B			48,055.0

地震に関する必要壁量と判定

階・方向	建築基準法				等級2			等級3				
	必要壁量(m)		充足率 A/C	判定	必要壁量(m)		充足率 B/D	判定	必要壁量(m)		充足率 B/E	判定
	計算式	C			計算式	D			計算式	E		
2階X方向	0.15xB1xB2xA2	9.38	2.61		0.18xK2xZxB1xS	17.61	1.39		0.22xK2xZxB1xS	21.53	1.14	
2階Y方向		9.38	3.15		2	17.61	1.68		2	21.53	1.37	
1階X方向	0.29xB1xB2xA1	21.75	1.79		0.45xK1xZxB1xS	33.42	1.17		0.54xK1xZxB1xS	40.10	0.97	×
1階Y方向		21.75	2.20		1	33.42	1.43		1	40.10	1.19	

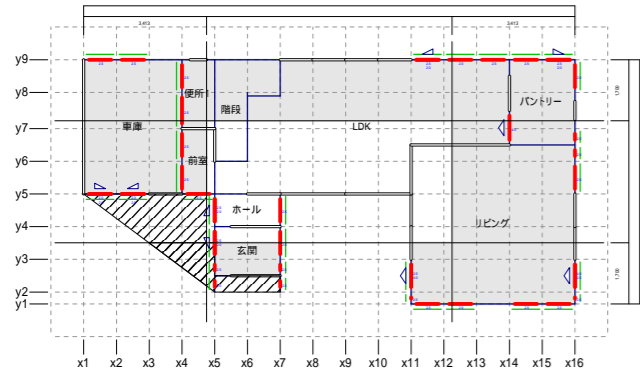
風に関する必要壁量と判定

階・方向	見付面積 (㎡) F	建築基準法				等級2			
		係数 G	必要壁量(m) H=F x G	充足率 A/H	判定	係数 I	必要壁量(m) J=F x I	充足率 B/J	判定
2階X方向	18.32	0.50	9.16	2.68		0.67	12.28	2.00	
2階Y方向	45.66		22.83	1.29			30.60	0.96	×
1階X方向	38.51		19.25	2.03			25.81	1.51	
1階Y方向	85.62		42.81	1.12			57.37	0.83	×

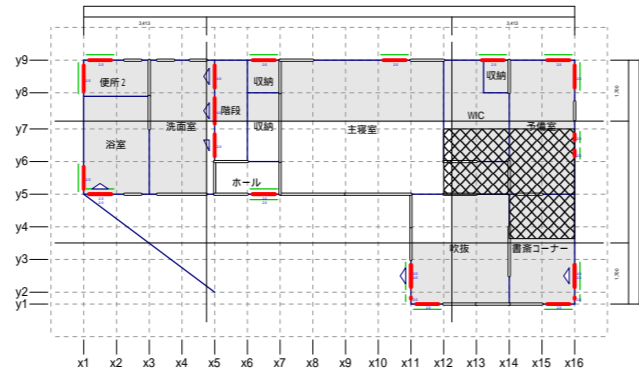
SAMPLE

株式会社KJ GLOBAL一級建築士事務所 (神奈川県知事事務所登録 第16026号)	〒225-0001 神奈川県横浜市青葉区美しが丘西2-38-3 C-1	TEL. 045-507-7871 FAX. 045-507-7872 http://www.kj-global.com/	印刷日時 2014年09月25日15:26:44	工事名 sample	図面No  4
			ホームズ君 構造EX (財)日本住宅・木材技術センター P04-02	帳票名 壁量計算表	

1階四分画法平面図



2階四分画法平面図



**凡例**

一般壁	開口部	耐力壁
面材耐力壁	筋かいダブル	柱頭
1/4範囲	筋かいシングル	柱脚
	バルコニー	筋かいシングル
	オーバーハング	小屋裏収納等

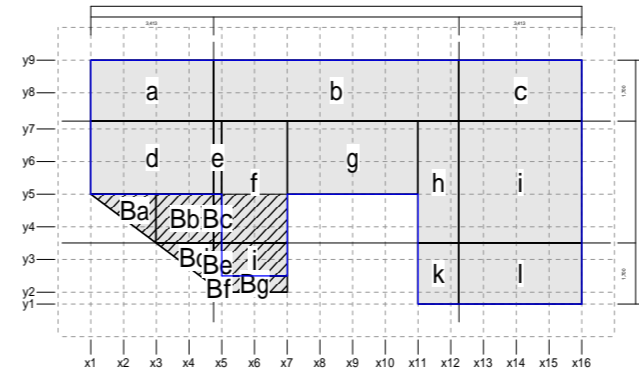
ブロック別床面積計算表

[1階]					[2階]				
区画	縦 (m)	横 (m)	床面積 (㎡)	備考	区画	縦 (m)	横 (m)	床面積 (㎡)	備考
a	1.700	3.413	5.8021000		m	1.700	3.413	5.8021000	
b	1.700	6.824	11.6008000		n	1.700	6.824	11.6008000	
c	1.700	3.413	5.8021000		o	1.700	3.413	5.8021000	
d	2.040	3.413	6.9625200		p	2.040	3.413	6.9625200	
e	2.040	0.227	0.4630800		q	2.040	5.687	11.6014800	
f	3.400	1.820	6.1880000		r	3.400	1.137	3.8658000	
g	2.040	3.640	7.4256000		s	3.400	3.413	11.6042000	
h	3.400	1.137	3.8658000		t	1.700	1.137	1.9329000	
i	3.400	3.413	11.6042000		u	1.700	3.413	5.8021000	
j	0.915	1.820	1.6653000		Kd	1.820	0.227	0.4131400	
k	1.700	1.137	1.9329000		Ke	1.820	1.593	2.8992600	
l	1.700	3.413	5.8021000		Kf	3.060	1.820	5.5692000	
Ba	1.360	1.813	1.2328400						
Bb	1.360	1.600	2.1760000						
Bc	1.360	0.227	0.3087200						
Bd	1.200	1.600	0.9600000						
Be	1.200	0.227	0.2724000						
Bf	0.170	0.227	0.0192950						
Bg	0.455	1.820	0.8281000						
Ka	1.820	0.227	0.4131400						
Kb	1.820	1.593	2.8992600						
Kc	3.060	1.820	5.5692000						

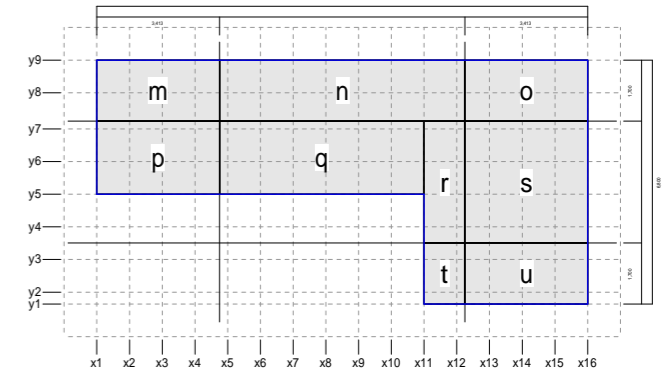
四分対象面積

階	方向	位置	計算式	面積 (㎡)
2	X	上	(m+n+o)	23.21
		下	(t+u)	7.74
	Y	左	(m+p)	12.77
		右	(o+s+u)+(Ke+Kf) × 1.4 ÷ 2.1	28.86
1	X	上	(a+b+c)	23.21
		下	(j+k+l)+(Bd+Be+Bf+Bg) × 0.4	10.24
	Y	左	(a+d)+(Ba+Bb+Bd) × 0.4	14.52
		右	(c+i+l)+(Kb+Kc) × 1.4 ÷ 2.1	28.86

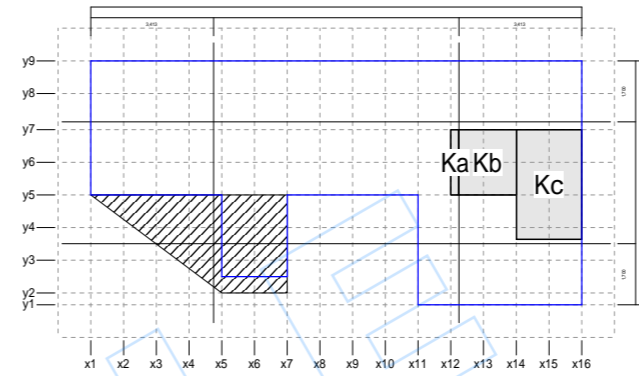
1階四分画法面積根拠図



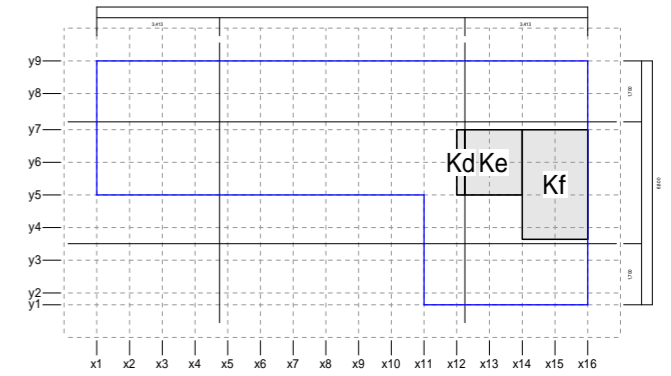
2階四分画法面積根拠図



1階四分画法小屋裏面積根拠図



2階四分画法小屋裏面積根拠図



**凡例**

床面積区画	オーバーハング	バルコニー
-------	---------	-------

a b c ..... 床面積区画名 Ba Bb Bc ..... 床面積区画名(バルコニー)  
Ka Kb Kc ..... 床面積区画名(小屋裏収納等)

1階X方向上の存在壁量(cm)

上	Y通り	壁1	壁2	壁3	壁4	壁5	壁6	壁7	壁8	壁9	壁10	壁11	壁12	合計
	y9	227.50	227.50	227.50	182.00	227.50	227.50	227.50	227.50	182.00				1956.50
		上壁量合計												1956.50

2階X方向上の存在壁量(cm)

上	Y通り	壁1	壁2	壁3	壁4	壁5	壁6	壁7	壁8	壁9	壁10	壁11	壁12	合計
	y9	227.50	227.50	227.50	227.50	227.50								1137.50
		上壁量合計												1137.50

1階X方向下の存在壁量(cm)

下	Y通り	壁1	壁2	壁3	壁4	壁5	壁6	壁7	壁8	壁9	壁10	壁11	壁12	合計
	y1	227.50	227.50	227.50	227.50									910.00
		下壁量合計												910.00

2階X方向下の存在壁量(cm)

下	Y通り	壁1	壁2	壁3	壁4	壁5	壁6	壁7	壁8	壁9	壁10	壁11	壁12	合計
	y1	227.50	227.50											455.00
		下壁量合計												455.00

1階Y方向左の存在壁量(cm)

左	X通り	壁1	壁2	壁3	壁4	壁5	壁6	壁7	壁8	壁9	壁10	壁11	壁12	合計
	x4	227.50	252.50	227.50	227.50									935.00
		左壁量合計												935.00

2階Y方向左の存在壁量(cm)

左	X通り	壁1	壁2	壁3	壁4	壁5	壁6	壁7	壁8	壁9	壁10	壁11	壁12	合計
	x1	252.50	227.50											480.00
		左壁量合計												480.00

1階Y方向右の存在壁量(cm)

右	X通り	壁1	壁2	壁3	壁4	壁5	壁6	壁7	壁8	壁9	壁10	壁11	壁12	合計
	x14	384.00												384.00
	x16	227.50	113.75	113.75	227.50	174.72	280.28	82.50						1220.00
		右壁量合計												1604.00

2階Y方向右の存在壁量(cm)

右	X通り	壁1	壁2	壁3	壁4	壁5	壁6	壁7	壁8	壁9	壁10	壁11	壁12	合計
	x16	227.50	113.75	113.75	174.72	280.28	82.50							992.50
		右壁量合計												992.50

・各通りに存在する耐力壁(筋かい・面材)毎の存在壁量を壁1、壁2、...と表示しています。  
(存在壁量 = 耐力壁の壁倍率 × 長さ とします)

株式会社KJ GLOBAL一級建築士事務所 (神奈川県知事事務所登録 第16026号)	印刷日時 2014年09月25日15:26:44	工事名 sample	図面No 5
	〒225-0001 神奈川県横浜市青葉区美しが丘西2-38-3 C-1	ホームズ君 構造EX (財)日本住宅・木材技術センター P04-02	
TEL. 045-507-7871 FAX. 045-507-7872 http://www.kj-global.com/			

階	方向	位置	有効面積 (㎡)	壁量係数 (cm/㎡)	地盤割増	A			B		C
						必要壁量 (cm)	存在壁量 (cm)	壁量 充足率	充足率 判定	壁率比	壁率比 判定
						$\frac{\text{必要壁量}}{\text{存在壁量}}$		$\frac{\text{壁量}}{\text{存在壁量}}$	$> 1.00$	$\frac{\text{必要壁量}}{\text{存在壁量}}$	0.5 AorB =
2	X	上	23.21	15	1.0	348.15	1137.50	3.26			
		下	7.74	15	1.0	116.10	455.00	3.91		0.83	
	Y	左	12.77	15	1.0	191.55	480.00	2.50			
		右	28.86	15	1.0	432.90	992.50	2.29		0.91	
1	X	上	23.21	29	1.0	673.09	1956.50	2.90			0.94
		下	10.24	29	1.0	296.96	910.00	3.06			
	Y	左	14.52	29	1.0	421.08	935.00	2.22			0.86
		右	28.86	29	1.0	836.94	1604.00	1.91			

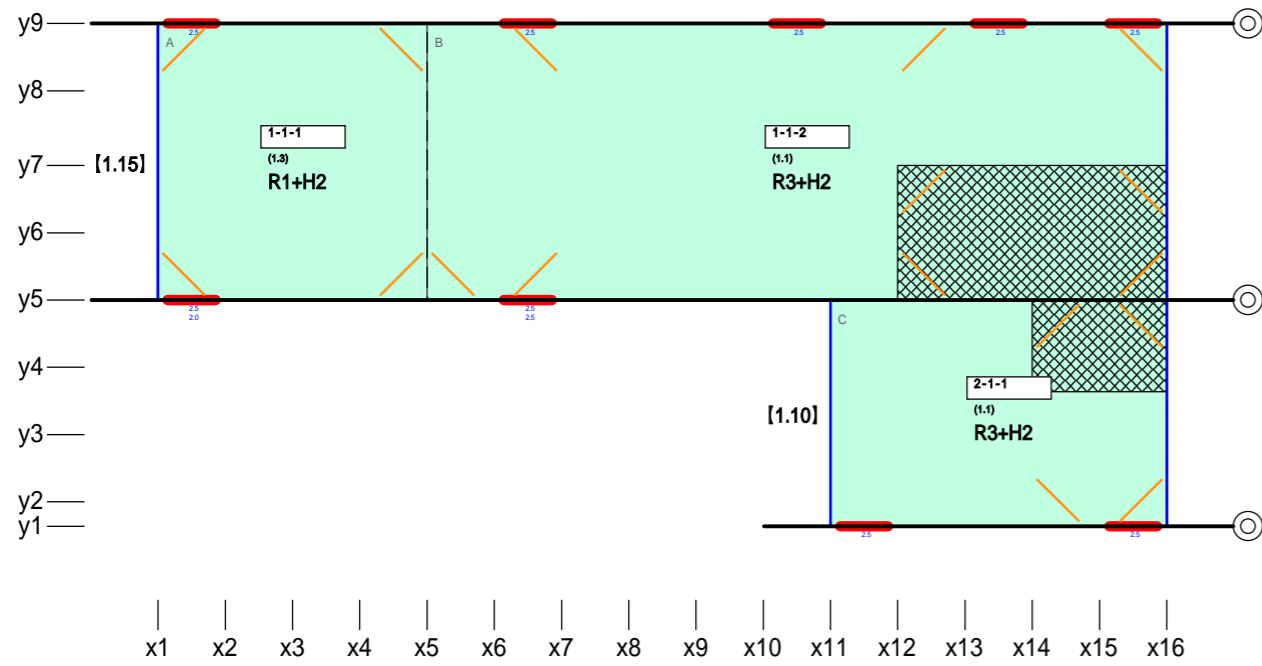
四分割法判定
<b>適合</b>

SAMPLE

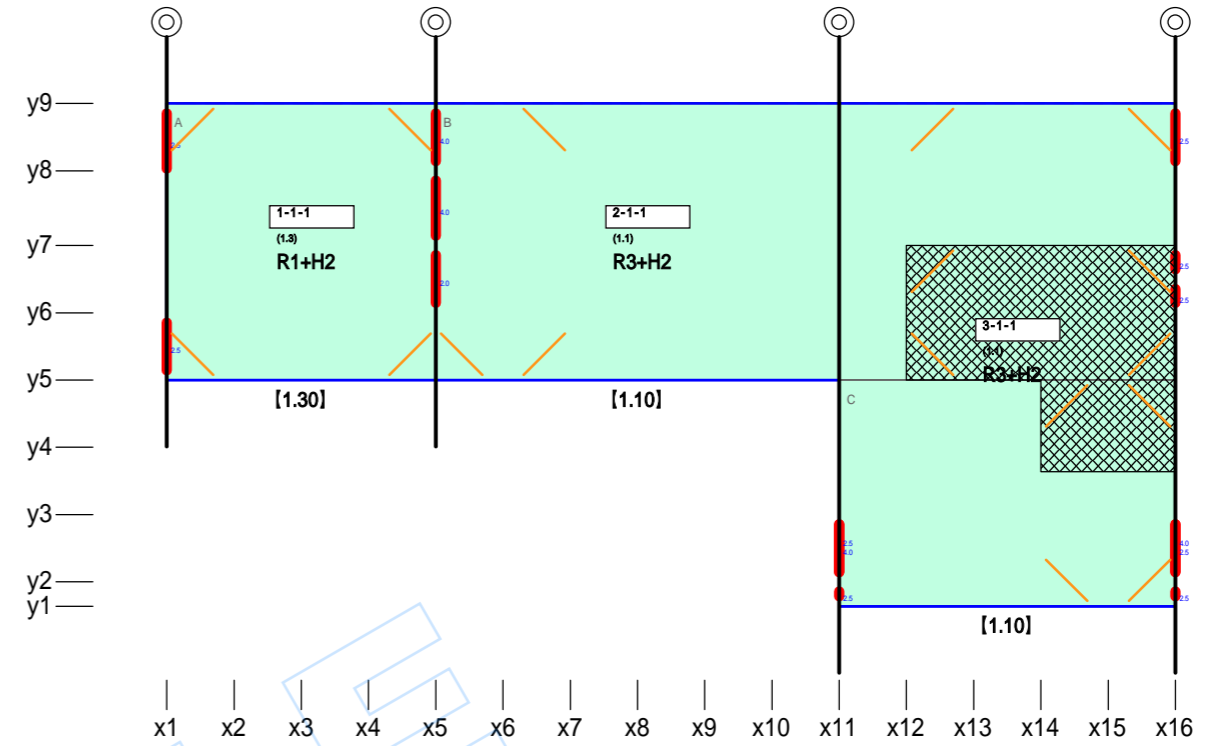
株式会社KJ GLOBAL一級建築士事務所 (神奈川県知事事務所登録 第16026号)	〒225-0001 神奈川県横浜市青葉区美しが丘西2-38-3 C-1	TEL. 045-507-7871 FAX. 045-507-7872 <a href="http://www.kj-global.com/">http://www.kj-global.com/</a>	印刷日時 2014年09月25日15:26:44	工事名 sample	図面No <b>6</b>
			ホームズ君 構造EX (財)日本住宅・木材技術センター P04-02	帳票名 四分割法	



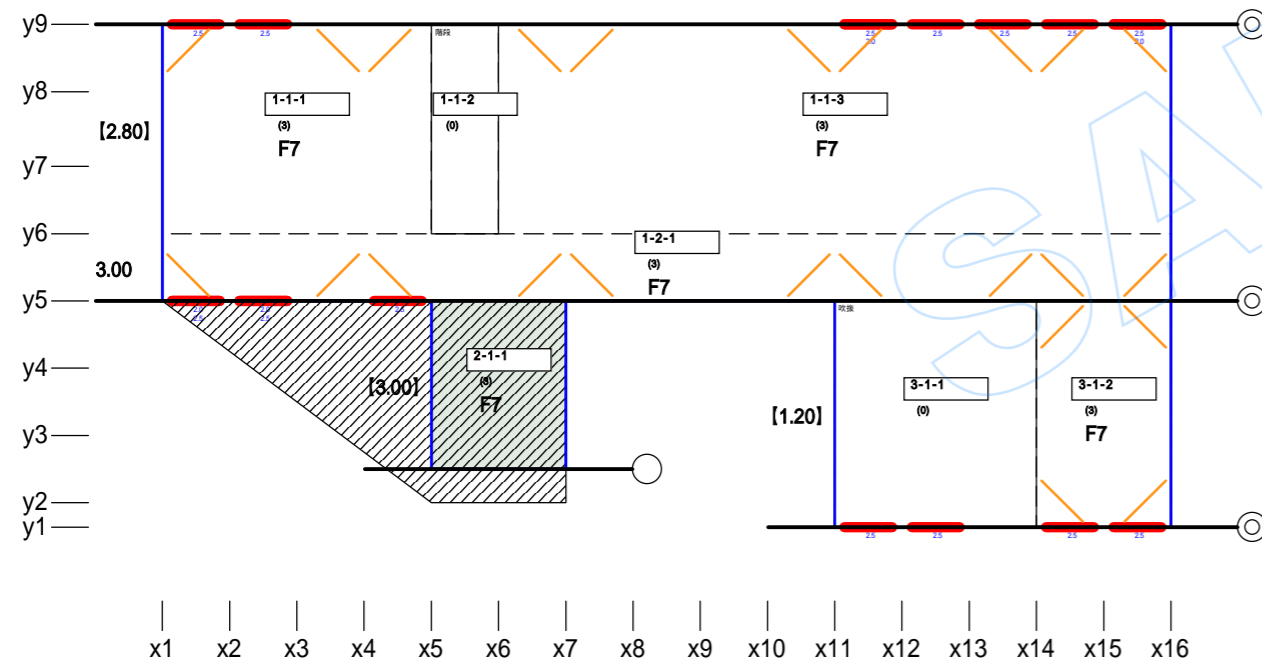
2階X方向



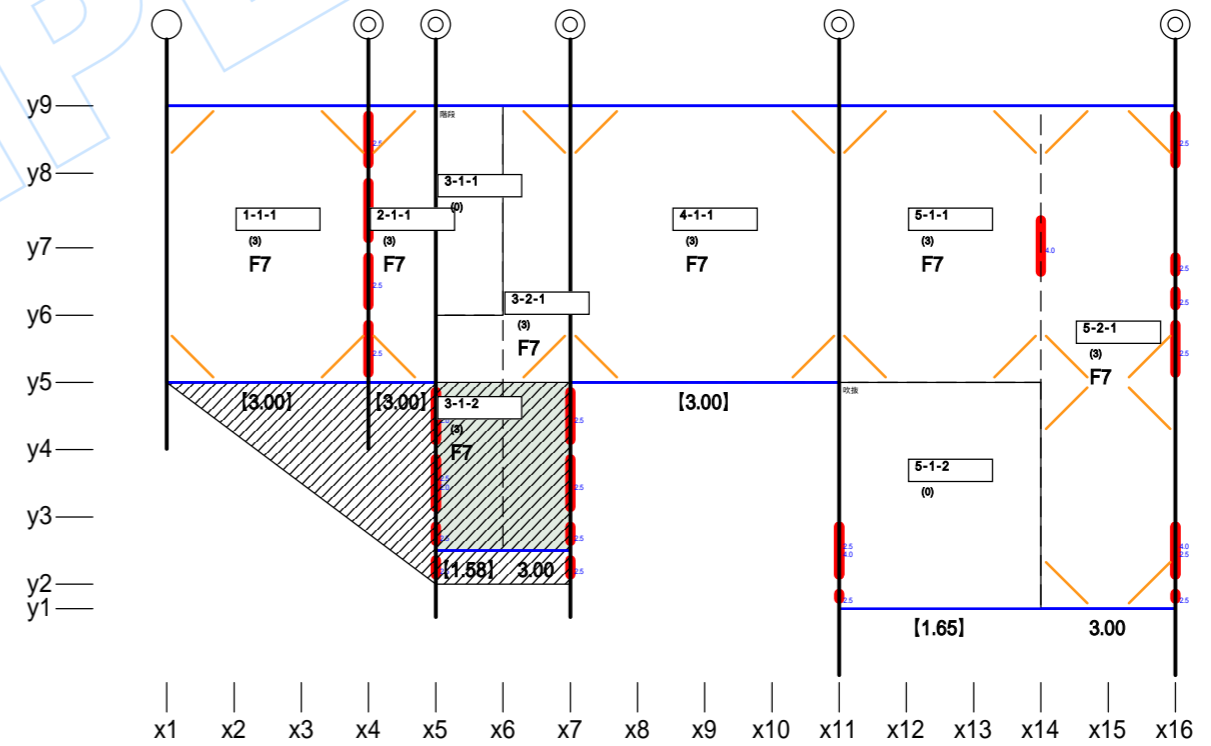
2階Y方向



1階X方向



1階Y方向



<b>凡例</b>	— 耐力壁線	— 耐力壁線	--- 小区画境界	— 耐力壁	----	準耐力壁
火打ち	[N-n-n] (m) 区画No-平行小区画 - 直交小区画 (存在床倍率)	屋根	1.88	平行小区画の平均床倍率		
バルコニー	小屋裏収納等	考慮除外区画	[1.20]	([]付きは決定小区画)		

株式会社KJ GLOBAL一級建築士事務所 (神奈川県知事事務所登録 第16026号)  〒225-0001 神奈川県横浜市青葉区美しが丘西2-38-3 C-1	TEL. 045-507-7871 FAX. 045-507-7872 <a href="http://www.kj-global.com/">http://www.kj-global.com/</a>	印刷日時 2014年09月25日15:26:44	工事名 sample	図面No  7
		ホームズ君 構造EX (財)日本住宅・木材技術センター P04-02	帳票名 床倍率計算表	







使用金物一覧

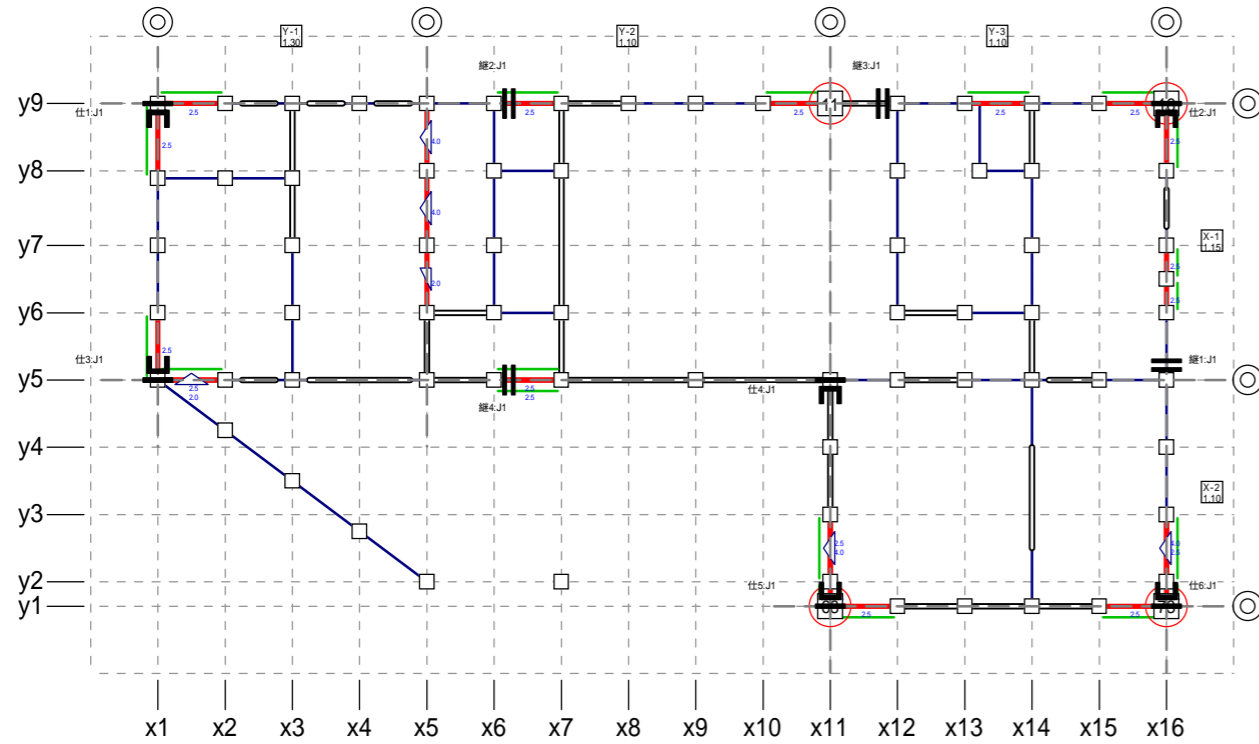
N値	告示 表三	金物名(同等以上)	略称
0			
~0.65	(ろ)	長ほぞ差し込み栓又はかど金物CP-L、又はこれらと同等以上の接合方法としたもの	CP-L
~1.0	(は)	山形プレートVP又はかど金物CP-T、又はこれらと同等以上の接合方法としたもの	VP
~1.4	(に)	羽子板ボルト又は短冊金物(スクリュー釘なし)、又はこれらと同等以上の接合方法としたもの	SB-F2
~1.6	(ほ)	羽子板ボルト又は短冊金物(スクリュー釘あり)、又はこれらと同等以上の接合方法としたもの	SB-F
~1.8	(へ)	10kN引き寄せ金物、又はこれらと同等以上の接合方法としたもの	HD-B10
~2.8	(と)	15kN引き寄せ金物、又はこれらと同等以上の接合方法としたもの	HD-B15
~3.7	(ち)	20kN引き寄せ金物、又はこれらと同等以上の接合方法としたもの	HD-B20
~4.7	(り)	25kN引き寄せ金物、又はこれらと同等以上の接合方法としたもの	HD-B25
~5.6	(ぬ)	15kN引き寄せ金物×2	HD-B15X2
~6.6	(る)	35kN引き寄せ金物	HD-B35
~9.0	(を)	35kN引き寄せ金物×2	HD-B35X2
9.0超	( )		N>9

\*設計者が任意に追加、編集した金物の行は網掛け(□)で表示されます。

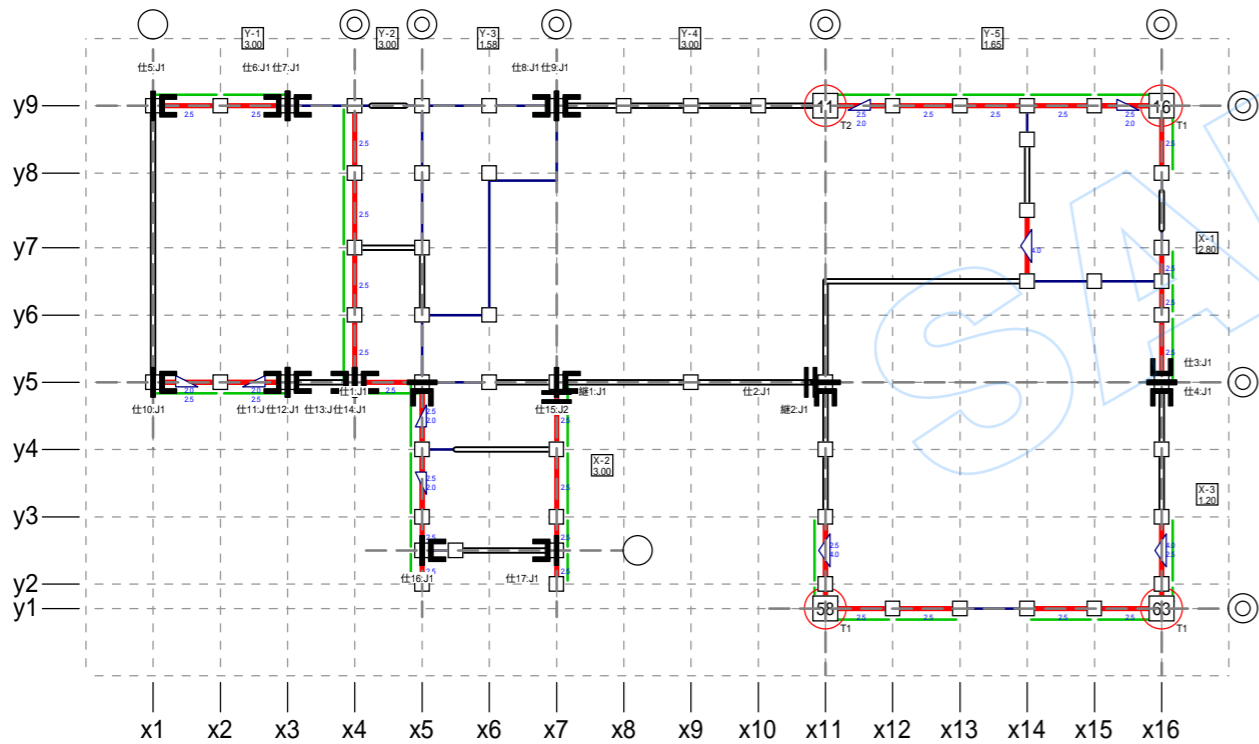
SAMPLE

株式会社KJ GLOBAL一級建築士事務所 (神奈川県知事事務所登録 第16026号)	〒225-0001 神奈川県横浜市青葉区美しが丘西2-38-3 C-1	TEL. 045-507-7871 FAX. 045-507-7872 <a href="http://www.kj-global.com/">http://www.kj-global.com/</a>	印刷日時	工事名	図面No  10
			2014年09月25日15:26:44	sample	
			ホームズ君 構造EX (財)日本住宅・木材技術センター P04-02	帳票名 柱頭柱脚金物算定	

2階接合部チェック平面図



1階接合部チェック平面図



**凡例**

— 一般壁	— 開口部	— 耐力壁	□ 柱	○ 通し柱	継手	⊥ 仕口
— 面材耐力壁	△ 筋かいダブル	△ 柱頭筋かい	△ 柱脚筋かい	△ 筋かいシングル	T1,T2,T3 通し柱と胴差の接合部仕様	
--- 耐力壁線	--- 耐力壁線	X-1 上: 床区画番号	2,50 下: 平均存在床倍率	○-○-○ ハング J1,J2 外周横架材(継手・仕口)の接合部仕様		

筋かい接合部金物

筋かい種類	接合部記号	金物名(同等以上)
筋かい(鉄筋9)	SS3	鋼板添え板を用い鋼板を柱及び横架材にCN90 8本平打ち
筋かい(45×90)	SS6	筋かいプレート(BP-2) 同等認定金物等

・設計者が任意に追加、編集した金物の行は網掛け(□)で表示されます。

胴差と通し柱の接合部チェック

1階柱番号	2階柱番号	胴差方向	接合部記号	接合部仕様(同等以上)
11	11	左-右	T2	かたぎ大入れ短ほぞ差し+(羽子板ボルト又は短冊金物)
16	16	左-下	T1	かたぎ大入れ短ほぞ差し+(羽子板ボルト又はかね折り金物)
68	68	上-右	T1	かたぎ大入れ短ほぞ差し+(羽子板ボルト又はかね折り金物)
63	73	左-上	T1	かたぎ大入れ短ほぞ差し+(羽子板ボルト又はかね折り金物)

・設計者が任意に編集した金物の行は網掛け(□)で表示されます。

外周横架材接合部チェック

階	種別	番号	接合方向	部位ハケン	区画番号	平均存在床倍率	耐力壁線間距離	必要接合部倍率	接合部記号	接合部倍率
1	継手	1	上下		X-2	3.00	2.28	0.70	J1	1.90
1	継手	2	左右		Y-4	3.00	3.64	0.70	J1	1.90
1	仕口	1	上下		X-2	3.00	2.28	1.27	J1	1.90
1	仕口	2	上下		X-3	1.20	3.06	0.70	J1	1.90
1	仕口	3	上下		X-1	2.80	3.74	0.70	J1	1.90
1	仕口	4	上下		X-3	1.20	3.06	0.70	J1	1.90
1	仕口	5	左右		Y-1	3.00	2.73	0.70	J1	1.90
1	仕口	6	左右		Y-1	3.00	2.73	0.70	J1	1.90
1	仕口	7	左右		Y-1	3.00	2.73	0.70	J1	1.90
1	仕口	8	左右		Y-3	1.58	1.82	0.70	J1	1.90
1	仕口	9	左右		Y-4	3.00	3.64	0.70	J1	1.90
1	仕口	10	左右		Y-1	3.00	2.73	0.70	J1	1.90
1	仕口	11	左右		Y-1	3.00	2.73	0.70	J1	1.90
1	仕口	12	左右		Y-1	3.00	2.73	0.70	J1	1.90
1	仕口	13	左右		Y-1	3.00	2.73	0.70	J1	1.90
1	仕口	14	左右		Y-2	3.00	0.91	0.70	J1	1.90
1	仕口	15	左右		Y-4	3.00	3.64	2.03	J2	3.00
1	仕口	16	左右		Y-3	1.58	1.82	0.70	J1	1.90
1	仕口	17	左右		Y-3	1.58	1.82	0.70	J1	1.90
2	継手	1	上下		X-1	1.15	3.74	0.70	J1	1.90
2	継手	2	左右		Y-2	1.10	5.46	1.12	J1	1.90
2	継手	3	左右		Y-3	1.10	4.55	0.93	J1	1.90
2	継手	4	左右		Y-2	1.10	5.46	1.12	J1	1.90
2	仕口	1	上下		X-1	1.15	3.74	0.70	J1	1.90
2	仕口	2	上下		X-1	1.15	3.74	0.70	J1	1.90
2	仕口	3	上下		X-1	1.15	3.74	0.70	J1	1.90
2	仕口	4	上下		X-2	1.10	3.06	0.70	J1	1.90
2	仕口	5	上下		X-2	1.10	3.06	0.70	J1	1.90
2	仕口	6	上下		X-2	1.10	3.06	0.70	J1	1.90

・設計者が任意に編集した金物の行は網掛け(□)で表示されます。

接合部記号と仕様の対応

接合部記号	接合部仕様(同等以上)
J1	(腰掛け蟻又は大入れ蟻掛け)+(羽子板ボルト又は短冊金物)
J2	(腰掛け蟻又は大入れ蟻掛け)+(羽子板ボルト×2又は短冊金物×2)

株式会社KJ GLOBAL一級建築士事務所 (神奈川県知事事務所登録 第16026号)  〒225-0001 神奈川県横浜市青葉区美しが丘西2-38-3 C-1	TEL. 045-507-7871 FAX. 045-507-7872 http://www.kj-global.com/	印刷日時 2014年09月25日 15:26:44	工事名 sample	図面No  11
		ホームズ君 構造EX (財)日本住宅・木材技術センター P04-02	帳票名 接合部チェック	

基礎梁

基礎梁断面形状	基礎梁幅 b (mm)	基礎梁地上高さ Dg (mm)	基礎梁根入れ深さ Df (mm)	かぶり厚 (立上がり部分) dt (mm)	地中梁水平部分幅 bg (mm)	地中梁斜め部分幅 bh (mm)	外部/内部	上端主筋		下端主筋		補強筋径@ピッチ (mm) [種類]	仕様規定の検定
								本数-径 [種類]	基礎梁上端と上端主筋中心の距離 DD1(mm)	本数-径 [種類]	基礎梁下端と下端主筋中心の距離 DD2(mm)		
FG1	150	300	250	40	200	200	外部	1-D13 [SD295A]	70	1-D13 [SD295A]	70	D10@300 [SD295A]	OK
FG2	150	300	250	40	200	200	内部	1-D13 [SD295A]	70	1-D13 [SD295A]	70	D10@300 [SD295A]	OK
FG3	150	50	250	40	200	200	外部	1-D13 [SD295A]	70	1-D13 [SD295A]	70	D10@300 [SD295A]	OK
FG4	150	50	250	40	200	200	外部	3-D13 [SD295A]	70	2-D13 [SD295A]	70	D10@300 [SD295A]	OK
FG5	150	300	250	40	200	200	内部	2-D13 [SD295A]	70	1-D13 [SD295A]	70	D10@300 [SD295A]	OK
FG6	150	300	250	40	200	200	外部	2-D13 [SD295A]	70	2-D13 [SD295A]	70	D10@300 [SD295A]	OK

底盤

底盤断面形状	底盤厚 d (mm)	かぶり厚 (立上がり以外) fdt (mm)	地上高さ dh (mm)	配筋	補強筋		仕様規定の検定	
					寸法@ピッチ(mm) [種類]			底盤上下端と補強筋中心の距離 DD3 DD4(mm)
					短辺方向	長辺方向		
S1	180	70	50	シングル	D13@150 [SD295A]	D13@150 [SD295A]	90 90	OK
S2	180	70	50	シングル	D13@150 [SD295A]	D13@125 [SD295A]	90 90	OK

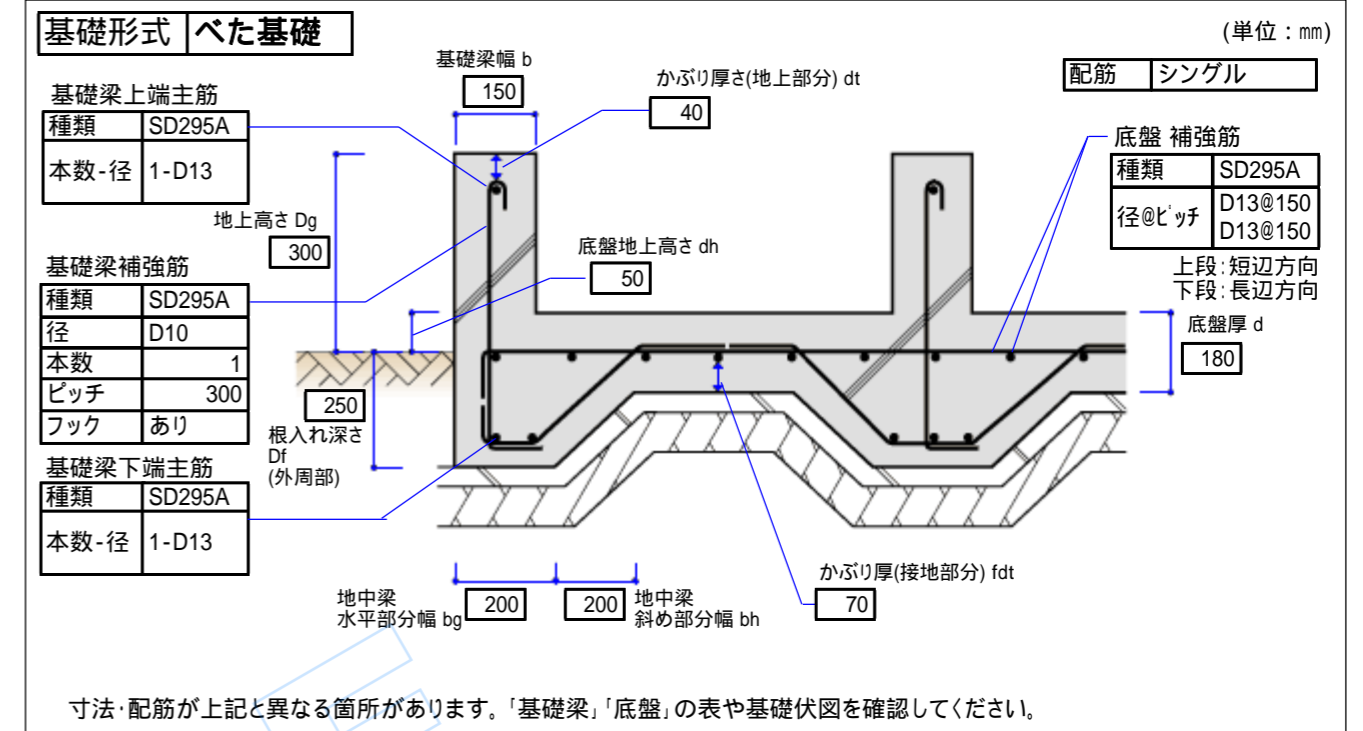
コンクリートの許容応力度

種類	長期に生ずる力に対する許容応力度 (N/mm <sup>2</sup> )			短期に生ずる力に対する許容応力度 (N/mm <sup>2</sup> )		
	圧縮	せん断	付着	圧縮	せん断	付着
Fc21	7.00	0.70	1.40	2.10	長期の2倍	長期の1.5倍

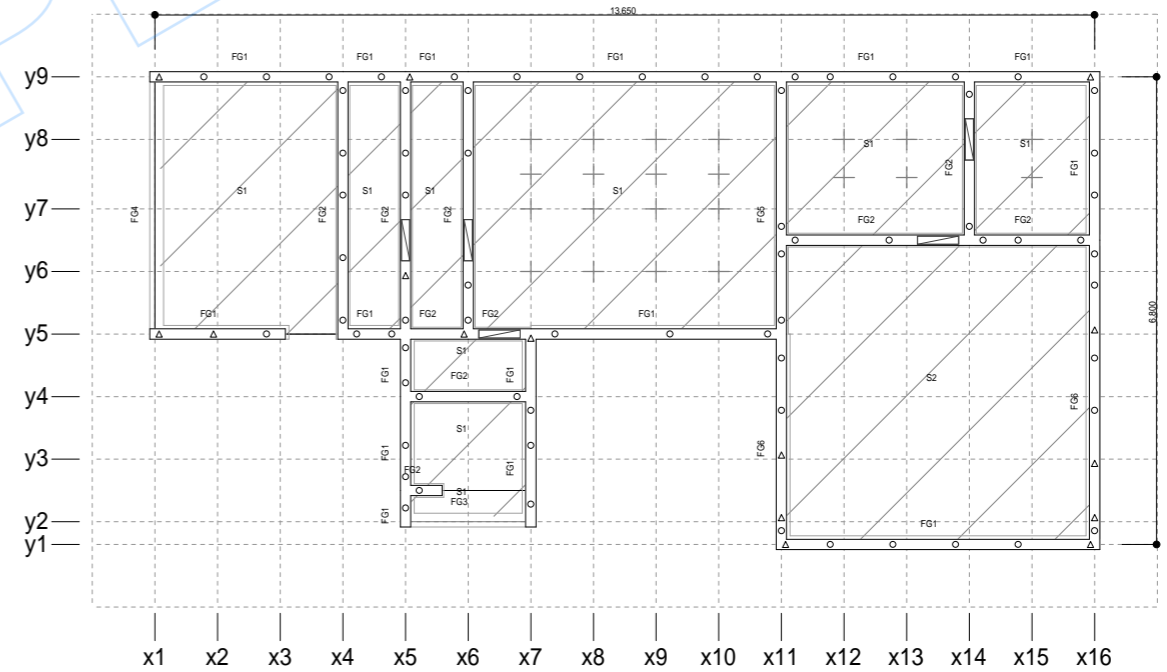
鉄筋の許容応力度

種類	長期に生ずる力に対する許容応力度 (N/mm <sup>2</sup> )			短期に生ずる力に対する許容応力度 (N/mm <sup>2</sup> )			基準強度 (N/mm <sup>2</sup> )
	圧縮	引張り	せん断	圧縮	引張り	せん断	
SD295A	195.00	195.00	195.00	295.00	295.00	295.00	295.00

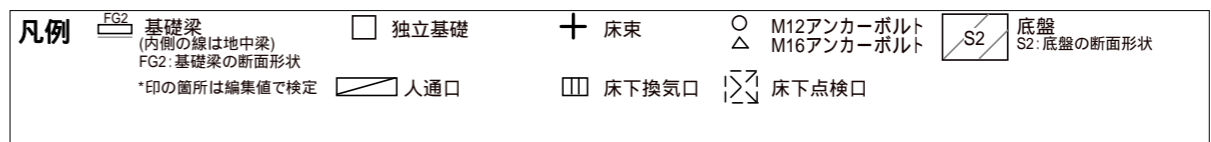
基礎の仕様



基礎伏図



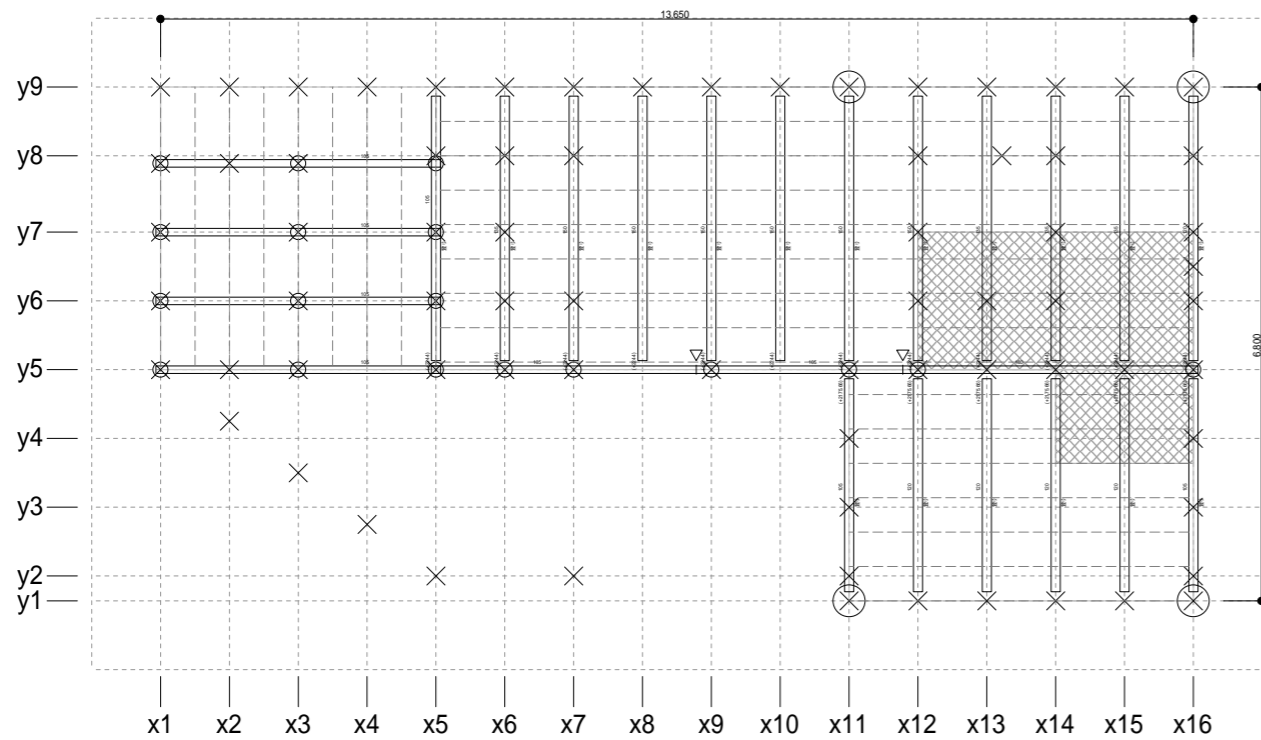
縮尺:1/110



株式会社KJ GLOBAL一級建築士事務所 (神奈川県知事事務所登録 第16026号)	〒225-0001 神奈川県横浜市青葉区美しが丘西2-38-3 C-1	TEL. 045-507-7871 FAX. 045-507-7872 http://www.kj-global.com/	印刷日時 2014年09月25日 15:26:44	工事名 sample	図面No 12
			ホームズ君 構造EX (財)日本住宅・木材技術センター P04-02	帳票名 基礎	



2階母屋伏図



縮尺: 1/100

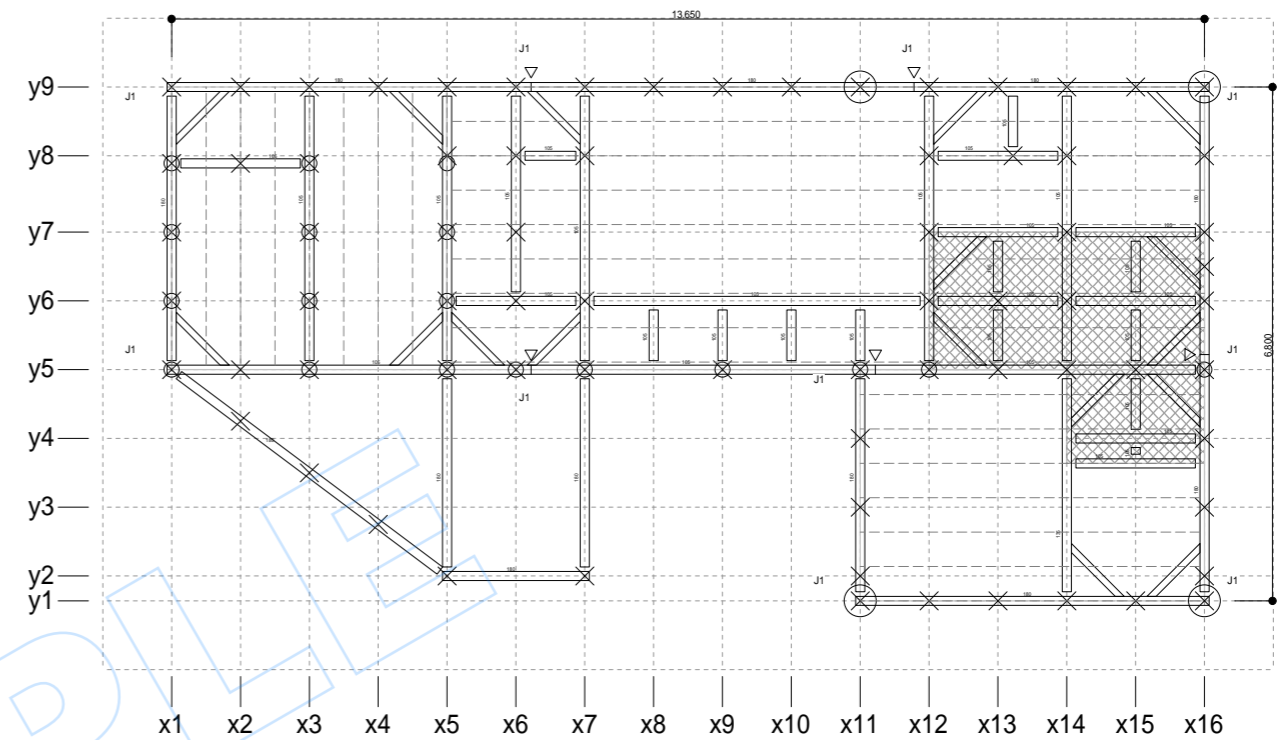
<b>凡例</b>	$\frac{105}{樹20}$ 棟木/母屋/登り梁 (寸法、樹種番号を表示 寸法は幅105のものについては梁せいのみ表示)	垂木
$\nabla$	継手	$\diagdown$ 隅木・谷木
$\square$	上階柱	$\times$ 下階柱
$\circ$	小屋束	$\circ$ 通し柱
$\square$ (斜線)	母屋下がり	J1,T1,... 横架材接合部記号
$\square$ (格子)	小屋裏収納等	

記号と仕様の対応

記号	仕様名
樹1	無等級製材べいまつ

伏図上で樹種記号のない横架材の樹種は樹1

2階小屋伏図



縮尺: 1/100

<b>凡例</b>	$\frac{(-200)}{105}$ 梁・桁 (寸法、樹種番号を表示 寸法は幅105のものについては梁せいのみ表示 括弧付きの数値は地廻りを基準とした配置高さ)	$\frac{105}{樹20}$ 継手	$\diagdown$ 火打梁	$\circ$ 小屋束	$\diamond$ 束・梁交点	$\square$ (斜線) 母屋下がり	$\square$ (格子) 小屋裏収納等
$\times$	下階柱	$\circ$	通し柱	J1,T1,...	横架材接合部記号		

記号と仕様の対応

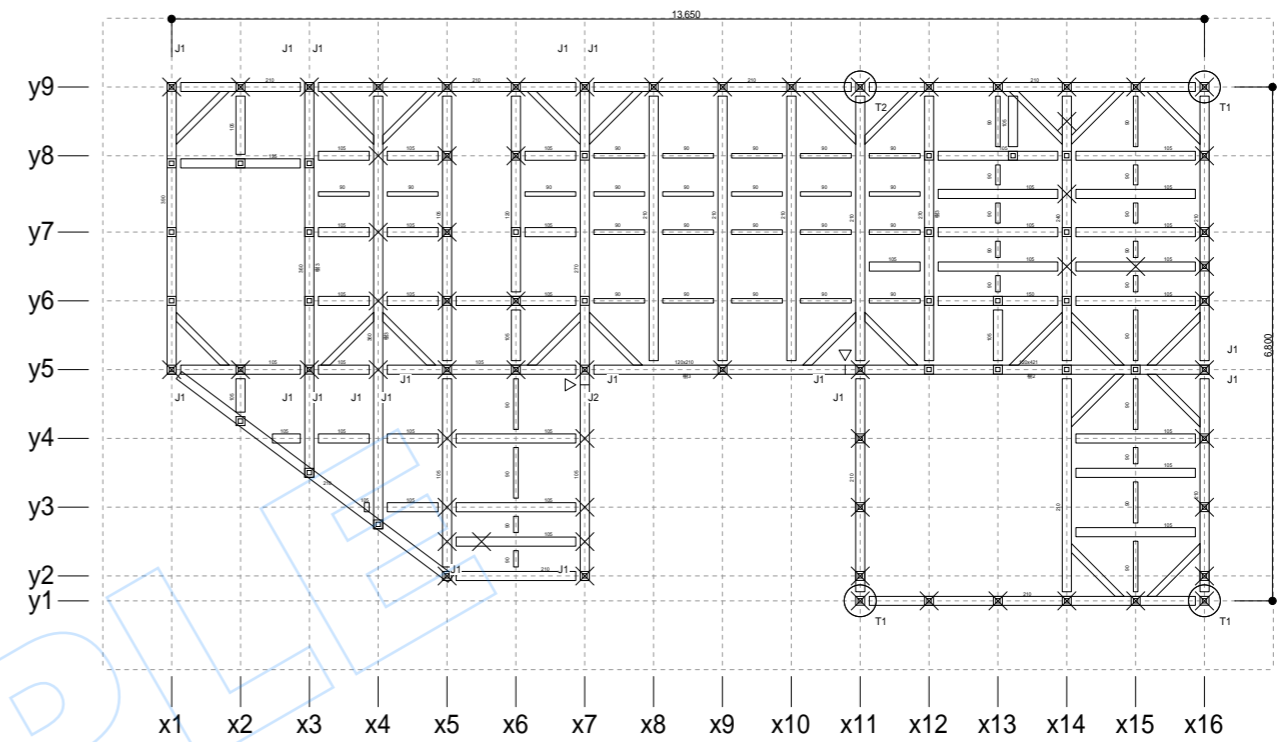
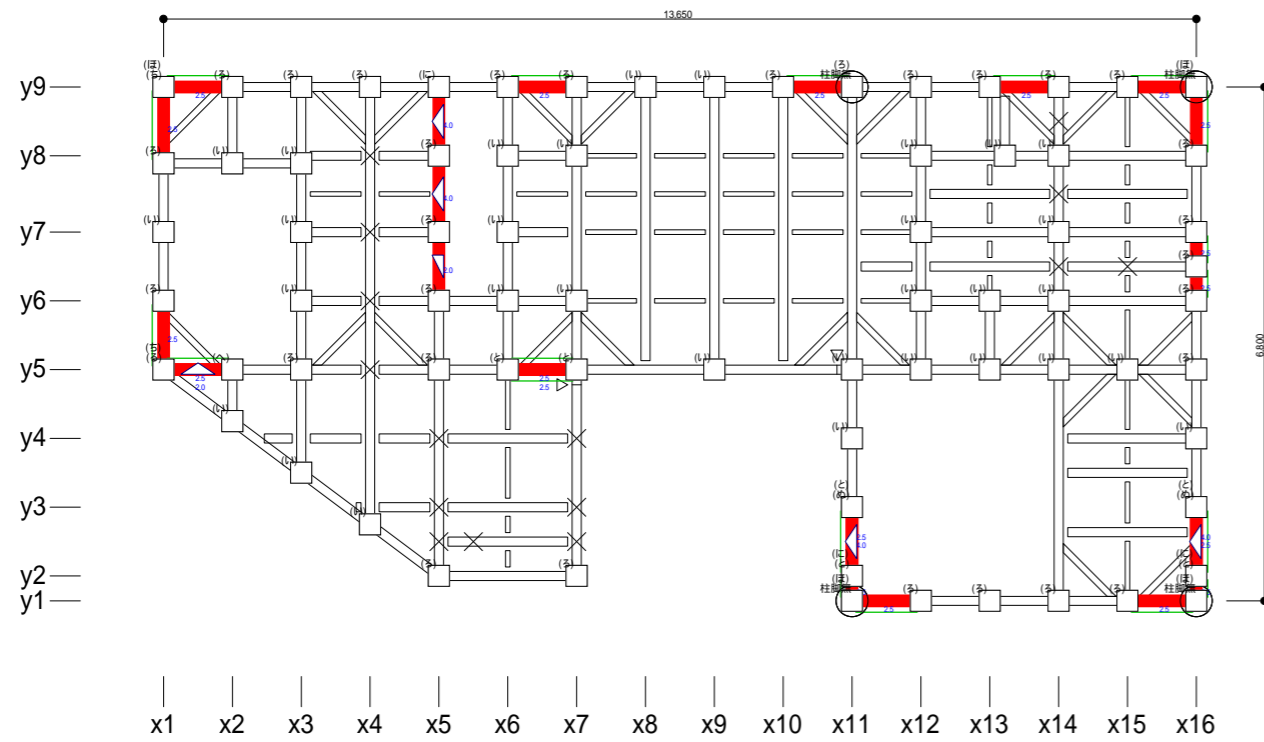
記号	仕様名
J1	(腰掛け蟻又は大入れ蟻掛け) + (羽子板ボルト又は短冊金物)
J2	(腰掛け蟻又は大入れ蟻掛け) + (羽子板ボルト×2又は短冊金物×2)
T1	かたぎ大入れ短ほぞ差し + (羽子板ボルト又はかね折り金物)
T2	かたぎ大入れ短ほぞ差し + (羽子板ボルト又は短冊金物)
T3	かたぎ大入れ短ほぞ差し + 15kN用引き寄せ金物
樹1	無等級製材べいまつ

伏図上で樹種記号のない横架材の樹種は樹1

株式会社KJ GLOBAL一級建築士事務所 (神奈川県知事事務所登録 第16026号)	印刷日時 2014年09月25日15:26:44	工事名 sample	図面No <b>13</b>
	〒225-0001 神奈川県横浜市青葉区美しが丘西2-38-3 C-1 TEL. 045-507-7871 FAX. 045-507-7872 http://www.kj-global.com/	ホームズ君 構造EX (財)日本住宅・木材技術センター P04-02	

1階小屋/2階床伏図(柱頭柱脚金物確認図)

1階小屋/2階床伏図



縮尺: 1/100

縮尺: 1/100

<b>凡例</b>	(-200) 梁・桁 (括弧付きの数値は地廻りからの寸法)	— 甲乙梁	▽ 継手	--- 根太
火打梁	○ 小屋束	◇ 束・梁交点	▨ 母屋下がり	▩ 小屋裏収納等
× 下階柱	□ 上階柱	○ 通し柱	— 耐力壁	△ 筋かいダブル
			柱頭 柱脚 筋かいシングル	

<b>凡例</b>	(-200) 105 樹20	梁・桁 (寸法、樹種番号を表示 寸法は幅105のものについては梁せいのみ表示 括弧付きの数値は地廻りを基準とした配置高さ)	▽ 継手	--- 根太	火打梁	▨ 母屋下がり	▩ 小屋裏収納等
○ 小屋束	◇ 束・梁交点						
□ 上階柱	× 下階柱						○ 通し柱
							J1,T1,... 横架材接合部記号

記号と仕様の対応

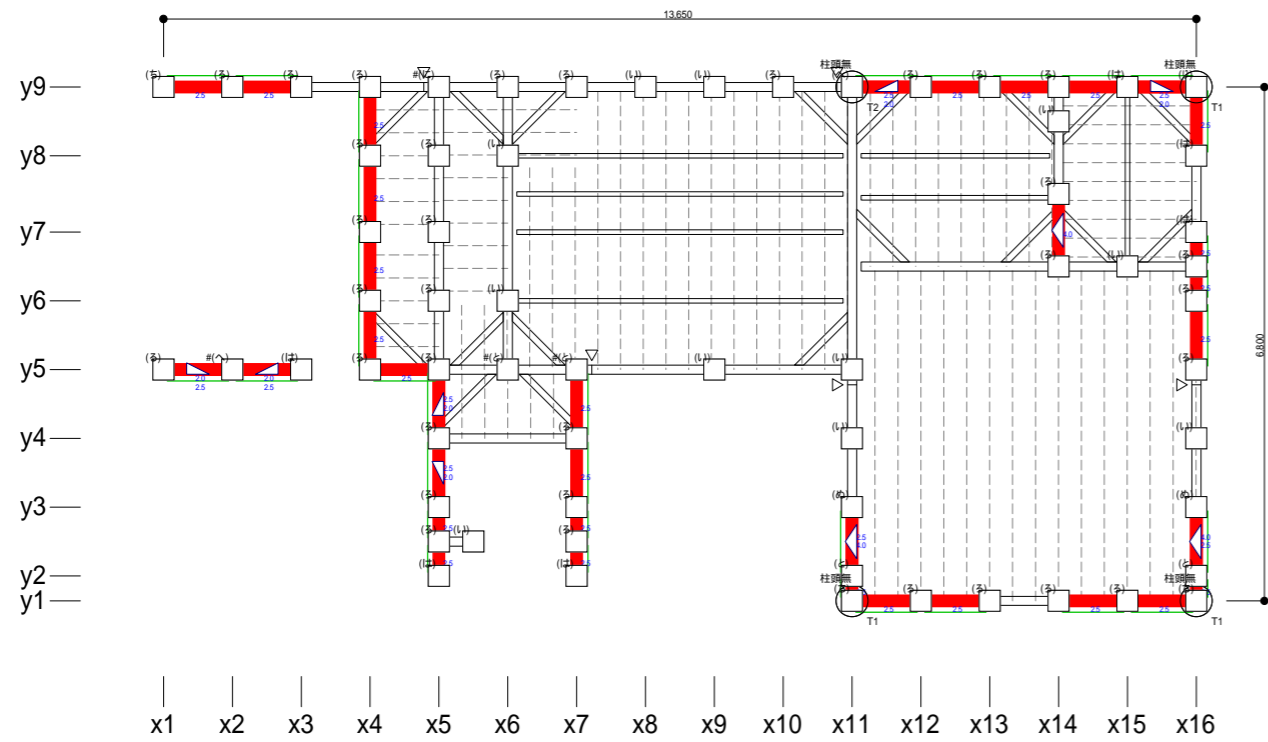
記号	仕様名
J1	(腰掛け蟻又は大入れ蟻掛け) + (羽子板ボルト又は短冊金物)
J2	(腰掛け蟻又は大入れ蟻掛け) + (羽子板ボルト×2又は短冊金物×2)
T1	かたぎ大入れ短ほぞ差し + (羽子板ボルト又はかね折り金物)
T2	かたぎ大入れ短ほぞ差し + (羽子板ボルト又は短冊金物)
T3	かたぎ大入れ短ほぞ差し + 15kN用引き寄せ金物
樹1	無等級製材べいまつ
樹2	単板積層材べいまつ180E特級 65V-55H
樹3	単板積層材べいまつ140E特級 65V-55H

伏図上で樹種記号のない横架材の樹種は樹1

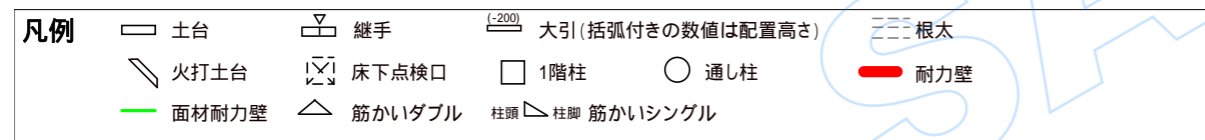
株式会社KJ GLOBAL一級建築士事務所 (神奈川県知事事務所登録 第16026号) 〒225-0001 神奈川県横浜市青葉区美しが丘西2-38-3 C-1	TEL. 045-507-7871 FAX. 045-507-7872 http://www.kj-global.com/	印刷日時 2014年09月25日15:26:44	工事名 sample	図面No  14
		ホームズ君 構造EX (財)日本住宅・木材技術センター P04-02	帳票名 2階床伏図	



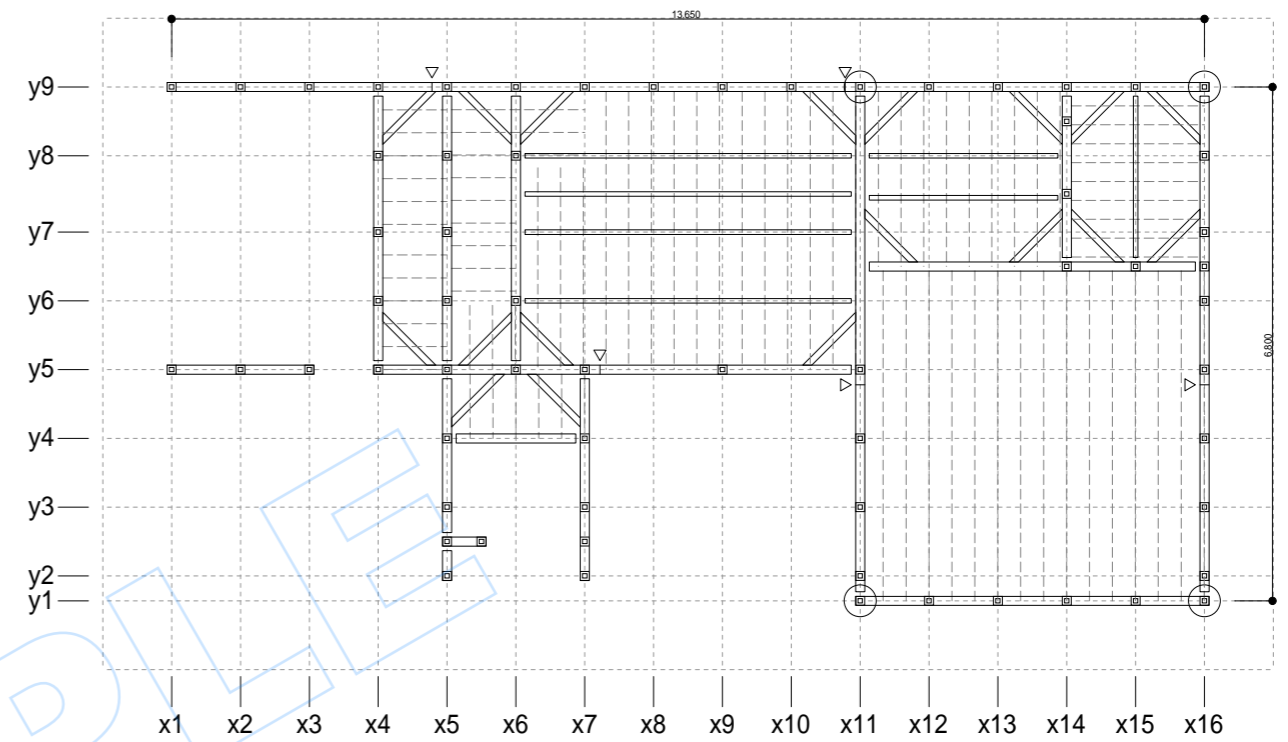
1階床伏図(柱頭柱脚金物確認図)



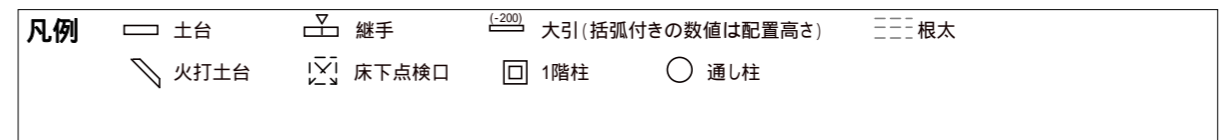
縮尺: 1/100



1階床伏図



縮尺: 1/100



株式会社KJ GLOBAL一級建築士事務所 (神奈川県知事事務所登録 第16026号)  〒225-0001 神奈川県横浜市青葉区美しが丘西2-38-3 C-1	TEL. 045-507-7871 FAX. 045-507-7872 <a href="http://www.kj-global.com/">http://www.kj-global.com/</a>	印刷日時 2014年09月25日15:26:44	工事名 sample	図面No  15
		ホームズ君 構造EX (財)日本住宅・木材技術センター P04-02	帳票名 1階床伏図	